

Boletín Estadístico

2/2020



13,860
Fichas
emitidas

11,864 Aspirantes

95% Aspirantes realizó
el EXCOBA

Nota: En negritas se señalan los cinco PE con más aspirantes; en amarillo los 5 PE con mayor proporción de hombres y en gris los cinco PE en los cuales el porcentaje de mujeres es mayor.

Gráfica 1. Aspirantes por grupo de edad y sexo



Tabla 1. Fichas emitidas por Instituto y PE

PE	Total	H	M	PE	Total	H	M	PE	Total	H	M	PE	Total	H	M
IADA	1386	739	647	ICB	4995	1680	3315	ICSA	4807	1711	3096	IIT	2672	1964	708
Arquitectura	383	208	175	Cirujano Dentista	838	252	586	Licenciatura en Administración de Empresas	860	364	496	Ingeniería Ambiental	70	29	41
Licenciatura en Artes Visuales	99	36	63	Licenciatura en Biología	140	52	88	Juárez	812	345	467	Ingeniería Biomédica	271	133	138
Licenciatura en Diseño de Interiores	81	14	67	Licenciatura en Biotecnología	155	74	81	NCG	48	19	29	Ingeniería Civil	151	106	45
Licenciatura en Diseño Digital de Medios Interactivos	167	122	45	Licenciatura en Enfermería	938	222	716	Licenciatura en Comercio Exterior	412	157	255	Ingeniería de Software	62	57	5
Licenciatura en Diseño Gráfico (semipresencial)	251	113	138	Cuauhtémoc	142	30	112	Licenciatura en Contaduría	387	178	209	Ingeniería Eléctrica	105	102	3
Licenciatura en Diseño Industrial	92	52	40	Juárez	696	163	533	Licenciatura en Derecho	698	258	440	Ingeniería en Aeronáutica	83	61	22
Licenciatura en Diseño Urbano y del Paisaje	15	9	6	NCG	100	29	71	Licenciatura en Economía	91	51	40	Ingeniería en Agronegocios	69	48	21
Licenciatura en Geoinformática	24	11	13	Licenciatura en Entrenamiento Deportivo	238	167	71	Licenciatura en Educación	671	111	560	Ingeniería en Geociencias	24	12	12
Licenciatura en Música	86	49	37	Licenciatura en Gerontología	16	1	15	Cuauhtémoc	97	15	82	Ingeniería en Manufactura	84	57	27
Licenciatura en Producción Musical	108	92	16	Licenciatura en Nutrición	281	66	215	Juárez	495	73	422	Ingeniería en Materiales	29	19	10
Licenciatura en Publicidad	80	33	47	Juárez	242	55	187	NCG	79	23	56	Ingeniería en Mecatrónica	390	335	55
				NCG	39	11	28	Licenciatura en Enseñanza del Inglés	60	23	37	Ingeniería en Sistemas Automotrices	167	152	15
				Licenciatura en Química	84	41	43	Licenciatura en Finanzas	267	139	128	Ingeniería en Sistemas Computacionales	290	242	48
				Licenciatura en Químico Farmacéutico Biólogo	309	103	206	Licenciatura en Historia	39	27	12	Ingeniería en Sistemas Digitales y Comunicaciones	53	48	5
				Médico Cirujano	1555	565	990	Licenciatura en Humanidades	42	8	34	Ingeniería Física	136	100	36
				Cuauhtémoc	155	69	86	Licenciatura en Literatura Hispanomexicana	48	17	31	Ingeniería Industrial y de Sistemas	522	335	187
				Juárez	1400	496	904	Licenciatura en Mercadotecnia	35	19	16	Ingeniería Mecánica	85	70	15
				Médico Veterinario Zootecnista	441	137	304	Licenciatura en Periodismo	46	24	22	Licenciatura en Ingeniería en Diseño y Automatización Agrícola	40	34	6
								Licenciatura en Psicología	641	201	440	Licenciatura en Matemáticas	41	24	17
								Juárez	574	184	390				
								NCG	67	17	50				
								Licenciatura en Seguridad y Políticas Públicas	79	37	42				
								Licenciatura en Sociología	29	11	18				
								Licenciatura en Trabajo Social	280	40	240				
								Juárez	243	30	213				
								NCG	37	10	27				
								Licenciatura en Turismo	122	46	76				



Indicador	Cálculo del indicador	Fuente
Tasa de aprobación	Porcentaje de calificaciones aprobatorias.	Número de calificaciones aprobatorias / Total de calificaciones emitidas
Retención del 1ero al 2do año	Porcentaje del NI de un periodo particular inscritos un año después.	$\text{Alumnos}_t \text{ del NI}_{t-1} / \text{Nuevo Ingreso}_{t-1}$
Eficiencia terminal por cohorte generacional	Porcentaje de egresados de una cohorte generacional	Número de egresados de un periodo particular / Nuevo ingreso de la generación elegida

Tabla 2. Retención del 1ero al 2do año (2019-I – 2020-I)

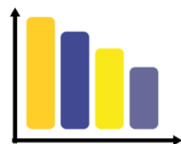
Instituto	Campus	T. Ret
Total UACJ		58.1%
IADA	Total	66.1%
	IADA	66.5%
	DMCU	64.5%
ICB	Total	64.1%
	ICB	65.2%
	DMCU	60.0%
ICSA	Total	60.7%
	ICSA	61.2%
	DMCU	59.1%
IIT	Total	41.5%
	IIT	37.7%
	DMCU	53.3%

Tabla 3. Tasa de aprobación 2019-II por sexo

Instituto	Campus	Tasa de aprobación		
		Total	Hombres	Mujeres
Total UACJ		83.0%	78.9%	86.5%
IADA	Total	82.9%	79.6%	86.0%
	IADA	82.7%	79.7%	85.6%
	DMCU	83.4%	77.8%	87.7%
ICB	Total	86.5%	83.2%	88.8%
	ICB	87.2%	84.0%	89.4%
	DMNCG	92.4%	91.2%	92.9%
ICSA	Total	83.7%	78.9%	86.1%
	ICSA	81.6%	76.8%	84.3%
	DMNCG	89.7%	83.2%	92.1%
IIT	Total	77.7%	75.7%	83.0%
	IIT	77.4%	75.3%	82.5%
	DMCU	76.9%	75.5%	83.5%
DMNCG	DMNCG	86.6%	84.8%	91.4%
	DMC	85.7%	83.7%	93.8%

Tabla 4. Eficiencia Terminal por cohorte generacional (Gen 2014-I)

Instituto	Campus	ETCG A 10 sem			ETCG A 12 sem		
		Total	Hombres	Mujeres	Total	Hombres	Mujeres
Total UACJ		10.6%	4.9%	13.8%	17.0%	8.7%	21.2%
IADA	Total	1.1%	1.0%	1.2%	6.1%	4.0%	8.6%
	IADA	1.1%	1.0%	1.2%	6.1%	4.0%	8.6%
ICB	Total	6.0%	2.6%	8.2%	9.7%	4.4%	13.0%
	ICB	5.0%	2.2%	6.9%	8.9%	3.8%	12.3%
DMCU	DMCU	12.0%	4.7%	15.8%	14.4%	7.8%	17.1%
	Total	18.4%	8.1%	19.4%	28.7%	15.2%	28.9%
ICSA	ICSA	16.6%	7.0%	18.2%	26.8%	14.6%	27.5%
	DMCU	25.0%	12.5%	23.4%	35.8%	17.5%	33.7%
IIT	Total	6.8%	5.4%	11.0%	10.2%	8.3%	15.1%
	IIT	7.7%	5.8%	12.5%	11.0%	8.9%	15.6%
DMCU	DMCU	3.6%	3.9%	0.0%	7.2%	6.5%	11.1%



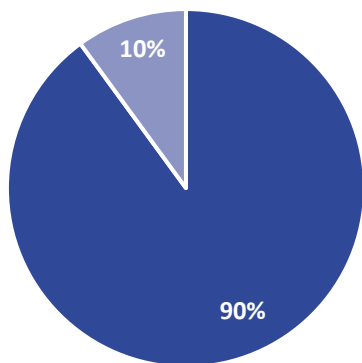


667 Titulados

Tabla 5. Titulados por nivel y sexo

Nivel de estudios	Total	Hombres	Mujeres
Total UACJ	667	282	385
Licenciatura	600	260	340
Posgrado	67	22	45
Especialidad	1	1	
Especialidad Médica	37	9	28
Maestría	27	11	16
Doctorado	2	1	1

Gráfica 2. Titulados por nivel de estudios.



■ Licenciatura ■ Posgrado

*Nota: se registran los tramites iniciados en los meses de febrero y marzo 2020.

Fuente: Reporte de Titulación del SIlv2.

Tabla 6a. Titulados de licenciatura por adscripción, campus y sexo.

Instituto	Campus	Licenciatura		
		Total	Hombres	Mujeres
Total UACJ		600	260	340
IADA	Total	48	21	27
	IADA	45	19	26
	DMCU	3	2	1
ICB	Total	255	102	153
	ICB	210	82	128
	DMCU	21	12	9
	DMNCG	5	1	4
	DMC	19	7	12
ICSA	Total	188	58	130
	ICSA	139	46	93
	DMCU	43	12	31
	DMNCG	6		6
IIT	Total	109	79	30
	IIT	94	67	27
	DMCU	15	12	3

Gráfica 3. Titulados por sexo y adscripción.

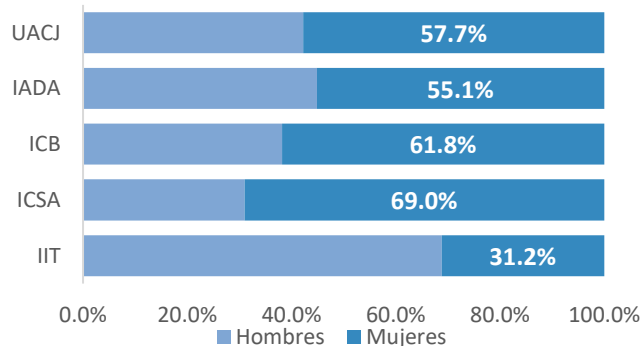


Tabla 6b. Titulados de posgrado por adscripción, campus y sexo.

Instituto	Posgrado		
	Total	Hombres	Mujeres
Total UACJ	67	22	45
IADA	1	1	
ICB	38	10	28
ICSA	12	4	8
IIT	16	7	9

Tabla 7. Tiempo promedio (semestres) desde el egreso hasta el inicio del trámite de titulación.

Instituto	Campus	Promedio semestres		
		Total	Hombres	Mujeres
Total UACJ		2.5	2.6	2.4
IADA	Total	2.4	2.1	2.7
	IADA	2.5	2.2	2.8
	DMCU	1.0	1.0	1.0
ICB	Total	3.3	3.3	3.3
	ICB	3.3	3.4	3.2
	DMCU	1.3	1.6	1.0
	DMNCG	6.2	3.0	7.0
	DMC	4.8	5.3	4.6
ICSA	Total	1.9	3.0	1.4
	ICSA	2.1	3.5	1.4
	DMCU	1.1	1.2	1.1
	DMNCG	3.0		3.0
IIT	Total	1.4	1.5	1.2
	IIT	1.4	1.6	1.2
	DMCU	1.1	1.1	1.3



2,484

Docentes
impartiendo clases

Tabla 8. Docentes por categoría y sexo

Categoría	Docentes	Hombres	Mujeres
Total UACJ	2,484	1,450	1,034
PTC	831	510	321
PMT	102	51	51
PA	28	21	7
Admvo.	54	30	24
PH	1333	757	576
STAFF	136	81	55

Tabla 9. Materias y grupos por nivel de estudios

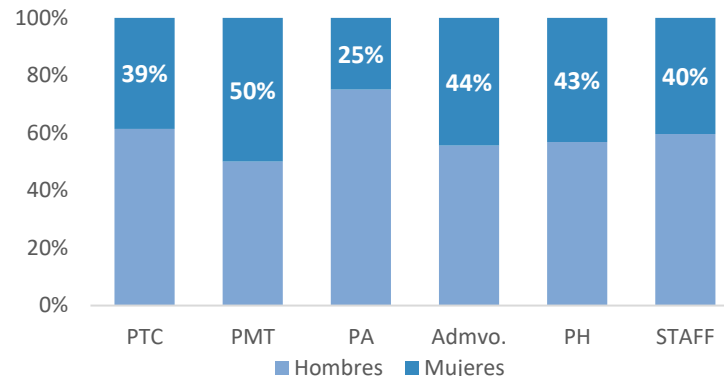
Nivel de estudio	Materias	Grupos	Alumnos**
Total UACJ	2,231	6,655	139,789
Licenciatura	1,843	6,191	137,243
Posgrado	388	464	2,546

Tabla 10. Grupos por categoría docente

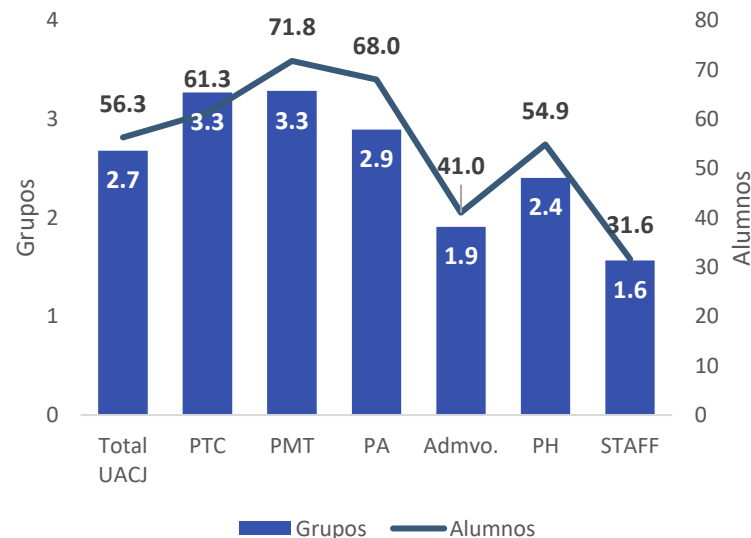
Categoría	Docentes	Grupos	Alumnos**
Total UACJ	2,484	6,655	139,789
PTC	831	2,718	50,930
PMT	102	335	7,319
PA	28	81	1,905
Admvo.	54	103	2,214
PH	1,333	3,205	73,121
STAFF	136	213	4,300

**Nota: cada estudiante esta inscrito en múltiples materias, por lo que la cantidad expresada es mayor a la matrícula.

Gráfica 4. Docentes por categoría y sexo



Gráfica 5. Grupos y alumnos por categoría docente



Fuente: Reporte de Grupos planta docente del SIIV2.

Juan Ignacio Camargo Nassar
Rector

Daniel Constandse Cortez
Secretario General

Antonio de la Mora Covarrubias
Director General de Servicios Académicos

Este documento fue elaborado por la Dirección General de Servicios Académicos y la Subdirección de Registro Académico, abril de 2020. Para mayores informes comunicarse al (656) 639-8861 o al correo electrónico aurora.martinez@uacj.mx. Visite la página de estadística de la DGSAC <http://www.uacj.mx/ServiciosAcademicos/Paginas/estadistica.aspx>

