

# Catálogo de materiales, herramientas, consumibles y equipo.

## Laboratorios DMCU

DIVISIÓN MULTIDISCIPLINARIA  
DE LA UACJ  
EN CIUDAD UNIVERSITARIA

IIT ICB IADA ICSA

SOMOSUACJ | DMCU

## Índice · Instituto de Ciencias Sociales y Administración.

	<i>Descripción</i>	<i>Nomenclatura</i>	<i>Apartado</i>	<i>Página</i>
<b>Cámara</b>				
	· <b>Gesell</b>	D3-212	Equipo	3
<b>Laboratorios</b>				
	· <b>Simulación de Negocios</b>	D3-207	Equipo	5
	· <b>Radio y Televisión</b>	D3-301	Equipo	7
<b>Sala</b>				
	· <b>Juicios Orales</b>	D3-306	Equipo	10
<b>Caseta de Servicio</b>				
	· Área de apoyo para prácticas en clase.	D1-113	Servicio	12
<b>Sala Audiovisual</b>				
	· Espacio para actividades educativas.	D3-202	Servicio	24

### Cámara Gesell. · D3-212.

- ❗ Espacio utilizado, principalmente, por la disciplina de psicología para realizar trabajo de observación, diagnóstico, evaluación o investigación, en donde es posible aplicar los conocimientos teóricos adquiridos en las diferentes técnicas de entrevista.

Laboratorio equipado con sala de entrevista dotado de sistema de audio y micrófonos, auditorio de observación con butacas con capacidad para 45 personas, y sala de juntas con pantalla para proyección.

**Cámara Gesell · D3-212.**

Catálogo de materiales, herramientas, consumibles y **equipo**.

**Amplificador de sonido**

*Artículo*

Dos salidas

500 W

*Características*



Crown

*Marca*

IN 46517

*Modelo*

1

*Cantidad*

**Consola de audio**

*Artículo*

16 canales de entrada para 10 micrófonos

4 entradas de línea estéreo, 8 inserciones

3 bandas de mitad de barrido equalizado

*Características*



Yamaha

*Marca*

MG 166

*Modelo*

1

*Cantidad*

**Ecualizador**

*Artículo*

Bandas de frecuencia 15

Procesador de señal

Efectos en rack

*Características*



DBX

*Marca*

N 108

*Modelo*

1

*Cantidad*

**Regulador de potencia**

*Artículo*

Potencia 20 A

Voltímetro

*Características*



Furman

*Marca*

PL Pro

*Modelo*

1

*Cantidad*

### Centro de Simulación de Negocios. · D3-207.

- ❗ Espacio que apoya los procesos formativos de las áreas administrativas, gracias al desarrollo de actividades administrativas, finanzas, logística, mercadotecnia, producción, planeación y dirección general.

Cuenta con dos salas de juntas equipadas con pizarrón interactivo con función touchscreen y capacidad para 6 participantes en cada una, además con un área de centro de cómputo con capacidad para 12 usuarios.

**Laboratorio de Simulación de Negocios · D3-207.**

Catálogo de materiales, herramientas, consumibles y **equipo**.

**Equipo de cómputo**

*Artículo*

Intel Dual 800 MHz  
Windows 10  
Ram 4096  
VGA 4500  
*Características*



Dell  
*Marca*

Opt 780  
*Modelo*

12  
*Cantidad*

**Pizarrón electrónico interactivo**

*Artículo*

Conexión inalámbrica y USB  
Uso interactivo con proyector  
Touchscreen  
Base con ruedas  
*Características*



-  
*Marca*

-  
*Modelo*

3  
*Cantidad*



### **Sala de Radio y Televisión. · D3-301.**

- ❗ Espacio para estudiantes del programa de Licenciatura en Periodismo que brinda las herramientas necesarias para desarrollar trabajos de análisis y síntesis a través de producciones de video, grabaciones radiofónicas y la fotografía.

Equipada con sistema de iluminación, estructura de pantalla verde, sistema de audio, micrófonos de estudio, computadoras y software de edición.



**Laboratorio de Radio y Televisión · D3-301.**

Catálogo de materiales, herramientas, consumibles y **equipo**.

**Cámara de video**

*Artículo*

Pantalla LCD  
Cables RCA, USB y HDMI  
Adaptador para icrófono  
Conexión Wifi

*Características*



Canon  
*Marca*

AX20  
*Modelo*

5  
*Cantidad*

**Cámara de video**

*Artículo*

Tamaño de bolsillo, 12 MP  
Estabilizador de tres ejes  
140 minutos de funcionamiento  
4K Ultra HD, 2.7 K y FHD

*Características*



DJI  
*Marca*

Osmo Pocket  
*Modelo*

1  
*Cantidad*

**Cámara fotográfica**

*Artículo*

Pantalla táctil LCD Clear View II de 3”  
Visor inteligente de 98% de cobertura  
FHD, Dual Pixel CMOS AF  
Editor de imágenes, conexión Wifi

*Características*



Canon  
*Marca*

EOS 70D  
*Modelo*

3  
*Cantidad*

**Gabinete**

*Artículo*

Fabricado en metal  
168x76.5x38.5 cm  
Sistema de seguro central  
Entrepapeños de alta resistencia

*Características*



TamMex  
*Marca*

759  
*Modelo*

1  
*Cantidad*

**Impresora laser Jet Pro**

*Artículo*

Multifunción: fax, escáner y copiadora  
Ciclo mensual máximo 8,000 páginas  
Resolución 600x600 dpi

· *Ubicación C1*  
*Características*



Hewlett Packard  
*Marca*

M1212 NF MFP  
*Modelo*

1  
*Cantidad*



**Laboratorio de Radio y Televisión · D3-301.**

Catálogo de materiales, herramientas, consumibles y **equipo**.

**Monitor**

*Artículo*

LCD SmartView 4K 17"  
Montable  
TFT Active Matrix  
Video SD, HD y SDI de 3 Gb  
*Características*



Black Magic  
*Marca*

HD LSM TV HD  
*Modelo*

1  
*Cantidad*

**Monitor duo**

*Artículo*

LCD SmartView 2K Duo 8"  
Montable  
3 unidades de rack  
Video SD, HD y SDI de 3 Gb  
*Características*



Black Magic  
*Marca*

HD LSM TV DUO  
*Modelo*

3  
*Cantidad*

**Proyector**

*Artículo*

Luminosidad 3,600 lúmenes  
Conectividad HDMI, USB Tipo mini B  
Resolución XGA (1024 x 768) DLP  
· *Ubicación D3*  
*Características*



BenQ  
*Marca*

MX550  
*Modelo*

1  
*Cantidad*

**Set de televisión**

*Artículo*

Fabricado en aluminio  
Iluminación y cajas de luz  
Impresión fotográfica a color  
· *Ubicación UACJ TV*  
*Características*



-  
*Marca*

-  
*Modelo*

1  
*Cantidad*

**Televisión 32"**

*Artículo*

Tecnología HD LED  
Puertos HDMI y USB  
Conexión Wifi  
· *Ubicación D2*  
*Características*



Samsung  
*Marca*

UN32J4300DF  
*Modelo*

1  
*Cantidad*

### Sala de Juicios Orales. · D3-306.

- ❗ Espacio que apoya los procesos formativos del programa de Licenciatura en Derecho ya que permite la simulación de juicios y la evaluación de los casos a través de la aplicación de conocimientos teóricos adquiridos para intervenir en el desarrollo y el funcionamiento del modelo de justicia acusatorio.

Equipada con micrófonos y una cabina con sistema de grabación. Sala con aforo para 45 asistentes.

**Sala de Juicios Orales · D3-306.**

Catálogo de materiales, herramientas, consumibles y **equipo**.

**Amplificador de sonido**

*Artículo*

Dos salidas  
500 W  
*Características*



Crown  
*Marca*

46517  
*Modelo*

1  
*Cantidad*

**Consola de audio**

*Artículo*

16 canales de entrada para 10 micrófonos  
4 entradas de línea estéreo, 8 inserciones  
3 bandas de mitad de barrido equalizado  
*Características*



Yamaha  
*Marca*

MG 16XU  
*Modelo*

1  
*Cantidad*

**Procesador digital de audio**

*Artículo*

Dos líneas de entrada  
Entrada de micrófono RTA  
Impedancia de entrada 50 kOhm  
Conectores de salida  
*Características*



Dbx  
*Marca*

PA2  
*Modelo*

1  
*Cantidad*

**Reproductor de discos**

*Artículo*

Salida S-video en la parte posterior  
Salida composite, coaxial y óptica S/PDI  
Dock para iPod retráctil  
Compatible con Wav y Mp3  
*Características*



Tascam  
*Marca*

CD 200IL  
*Modelo*

1  
*Cantidad*

**Regulador de potencia**

*Artículo*

Acondicionador avanzado de energía  
15 a 9 contactos con lámpara  
Medidor de voltaje integrado  
*Características*



Furman  
*Marca*

FL Pro  
*Modelo*

1  
*Cantidad*



**Casetas de Servicio.**

· D1-106 / 113, D2-103 y D3-107a.

- i** Brinda una atención de servicio y soporte a las funciones de docencia, investigación y extensión de los diferentes departamentos, optimizando espacios, equipos y materiales, para promover la importancia de realizar prácticas enfocadas al mejoramiento académico.

Cuenta con materiales, herramientas, consumibles y equipo para las funciones que cada área requiere.

**Caseta de Servicio · D1-113.**

Catálogo de materiales, herramientas, consumibles y **equipo**.

**Actuador lineal**

*Artículo*

Diámetro de pistón 25 mm  
 Longitud de amortiguación 15.5 mm  
 Presión de funcionamiento 2-8 bar  
 Carrera 300 mm  
*Características*



Festo

*Marca*

DGPL 25

*Modelo*

1

*Cantidad*

**Amperímetro de gancho**

*Artículo*

Sonda flexible de corriente iFlex  
 Rango de medida 2.500 ACA  
 CATIV 600 V  
 CATIII 1000 V  
*Características*



Fluke

*Marca*

376

*Modelo*

3

*Cantidad*

**Analizador de torque Ez TorQ**

*Artículo*

Adaptador cuadrado x 1/4"  
 Hexagonal x 2" Oal  
 USB RS232  
 Punta de enchufe 6x49 mm  
*Características*



Mountz

*Marca*

EZ7032

*Modelo*

1

*Cantidad*

**Antropométrico básico**

*Artículo*

Para diámetros óseos pequeños y grandes  
 Cinta antropométrica y plicómetro calsize  
 Tallímetro autoadhesivo  
 Segmómetro rígido  
*Características*



Calibres Argentinos

*Marca*

Calsize

*Modelo*

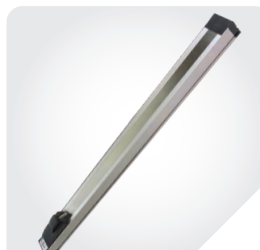
3 kits

*Cantidad*

**Codificador de desplazamiento**

*Artículo*

Carrera 450 mm  
 Resolución al desplazar 0.01 mm  
 Señal analógica  
 Voltaje 10-42 V  
*Características*



Festo

*Marca*

152628

*Modelo*

1

*Cantidad*

**Caseta de Servicio · D1-113.**

Catálogo de materiales, herramientas, consumibles y **equipo**.

**Conexión de software**

*Artículo*

Entradas y salidas digitales 16  
 Entradas analógicas 4  
 Salidas analógicas 2  
 Distribuidor (hub) de puertos USB  
*Características*



Festo

*Marca*

721876

*Modelo*

6

*Cantidad*

**Controlador lógico programable**

*Artículo*

Fuente de alimentación  
 Circuitos de entrada y salida  
 Procesador  
 Configuraciones de 24-28 E/S  
*Características*



Allen Bradley

*Marca*

Logix 1500

*Modelo*

6

*Cantidad*

**Festo didáctico**

*Artículo*

Procesador MIPS 32 bits/400 MHz  
 Memoria de datos 32 MB de flash/RAM  
 20 MB de flash/8 MB RAM  
*Características*



Festo

*Marca*

567274

*Modelo*

3

*Cantidad*

**Fuente de poder**

*Artículo*

Grado de eficacia 80%  
 Tensión de mando 85-265 V  
 Frecuencia de entrada 47-63 Hz  
 Voltaje 1.4 A/100 V/0.7/200 V  
*Características*



Festo

*Marca*

HWS15

*Modelo*

1

*Cantidad*

**Fuente de poder regulada**

*Artículo*

Resolución de estabilidad 10 mV/10 mA  
 Nivelador de temperatura  
 Cable de interfaz, software incluido  
 DC 0-32 V/0-3 A  
*Características*



BK Precision

*Marca*

9120A

*Modelo*

6

*Cantidad*



**Caseta de Servicio · D1-113.**

Catálogo de materiales, herramientas, consumibles y **equipo**.

**Higrómetro**

*Artículo*

Temperatura y humedad 0-40°C  
Almacenamiento -10-60°C/<70% HR  
Altitud 2000 m  
Frecuencia 2.5 ps  
*Características*



Amprobe

*Marca*

THWD 3

*Modelo*

3

*Cantidad*

**Indicador de rotación**

*Artículo*

Sistemas trifásicos  
Secuencia de fases  
Determinación sin contacto de giro  
*Características*



Fluke

*Marca*

9062

*Modelo*

2

*Cantidad*

**Luxómetro**

*Artículo*

Pantalla LCD  
Microprocesador Chip LSI  
Medición 0-50,000 LUX/0-5000 Fc  
Diurna, tungsteno y fluorescente  
*Características*



Extech

*Marca*

407026

*Modelo*

10

*Cantidad*

**Multímetro**

*Artículo*

Prueba de continuidad y de diodos  
Medición 10 A (AC y DC)  
Tensión DC a 1000 V/CA a 750 V  
Resistencia 40 Mohm  
*Características*



BK Precision

*Marca*

2705B

*Modelo*

1

*Cantidad*

**Multímetro digital**

*Artículo*

Resolución 5.5 dígitos  
Exactitud básica VDC de 0.0150% (1 año)  
Rango de voltaje 100-1000 V  
*Características*



Tektronix

*Marca*

DMM4020

*Modelo*

1

*Cantidad*

**Caseta de Servicio · D1-113.**

Catálogo de materiales, herramientas, consumibles y **equipo**.

**Multímetro digital**

*Artículo*

Potenciómetro 0 ohmios  
 Temperatura 0-50°C  
 Rangos de medición 7  
 Resistencia 20 Ω-20 MΩ

*Características*



Amprobe

*Marca*

LCR55A

*Modelo*

8

*Cantidad*

**Multímetro digital**

*Artículo*

Resolución 5.5 dígitos  
 Precisión básica de V CC 0.015%  
 Función de medida  
 Resistencia 2x4 de 4 hilos

*Características*



Fluke

*Marca*

8808A

*Modelo*

6

*Cantidad*

**Psicrómetro termómetro**

*Artículo*

Medición del frío por evaporación  
 Temperatura sin contacto 932°F/500°C  
 Con contacto 2501°F/1372°C

*Características*



Extech

*Marca*

HD500

*Modelo*

1

*Cantidad*

**PLC Interface**

*Artículo*

Pantalla táctil 5.7"  
 Resolución 320x240 pixeles  
 Software FED Designer  
 Tipo WYSIWYG

*Características*



Festo

*Marca*

FED 550

*Modelo*

1

*Cantidad*

**Sonómetro**

*Artículo*

Rango de medición 30-130 dBA  
 Estándar IEC651 tipo 2/ANSI S1.4 tipo 2  
 Respuesta de frecuencia 31.5-8.5 kHz  
 Precisión sonora 94 dB-1 kHz

*Características*



Tekcoplus

*Marca*

SLM 25

*Modelo*

10

*Cantidad*

**Caseta de Servicio · D1-113.**

Catálogo de materiales, herramientas, consumibles y **equipo**.

**Sonómetro**

*Artículo*

Ponderación 30-130 dB/35-130 dB  
Rango de frecuencia 31.5-8 kHz  
Pantalla con pasos 0.1 Db

*Características*



Amprobe

*Marca*

SM 10

*Modelo*

1

*Cantidad*

**Termómetro infrarrojo**

*Artículo*

Sonda de temperatura tipo K  
Ajuste automático de emisividad  
Temperatura -50/800°C  
Campo de visión 13:1

*Características*



Extech

*Marca*

42515

*Modelo*

2

*Cantidad*

**Termómetro infrarrojo**

*Artículo*

Sonda de temperatura tipo K  
Temperatura -20/932°F  
Campo de visión 12:1

*Características*



Milwaukee

*Marca*

2266 20

*Modelo*

1

*Cantidad*

**Tripoide**

*Artículo*

Sistema de cierre en las bases  
Altura mínima 57 cm  
Altura máxima 146 cm  
Soporte de peso 5 kg

*Características*



Manfrotto

*Marca*

190XB

*Modelo*

1

*Cantidad*

**Vatímetro**

*Artículo*

Vatios (CA) 2000 W/6000 W  
DCV/ACV/DCA/ACA  
Batería DC 9 V  
LCD 13 mm

*Características*



Lutron

*Marca*

DW 6060

*Modelo*

20

*Cantidad*



**Caseta de Servicio · D1-113.**

Catálogo de materiales, **herramientas**, consumibles y equipo.

**Cautín lápiz**

*Artículo*

Temperatura máxima 460°C  
Potencia 60 W  
Sensor ferromagnético  
Voltaje 120 V/60 Hz  
*Características*



Weller  
*Marca*

WTCPT  
*Modelo*

8  
*Cantidad*

**Desarmadores**

*Artículo*

Juego de 6 desarmadores  
Puntas estándar redondas  
Medidas 1.4 mm/2 mm/2.4 mm  
*Características*



Surtek  
*Marca*

DJY01  
*Modelo*

50  
*Cantidad*

**Inclinómetro**

*Artículo*

Cuello  
Rodillas  
Columna vertebra  
Articulaciones MCP  
*Características*



Baseline  
*Marca*

12 1056  
*Modelo*

5  
*Cantidad*

**Legó**

*Artículo*

Procesador ARM9  
Controlado por Android o iOS  
Dispone de comunicación WiFi  
*Características*



Legó  
*Marca*

Mindstorms  
*Modelo*

5  
*Cantidad*

**Pinza de corte**

*Artículo*

Multiusos  
Corte tipo diagonal  
Mango con doble vinil  
*Características*



Surtek  
*Marca*

955  
*Modelo*

7  
*Cantidad*

**Caseta de Servicio · D1-113.**

Catálogo de materiales, **herramientas**, consumibles y equipo.

**Pinza para electricista**

*Artículo*

Material de acero al cromo  
Resistentes al desgaste  
Acabado niquelado gris

*Características*



Truper

*Marca*

T200 8

*Modelo*

7

*Cantidad*

**Pinza punta de aguja**

*Artículo*

Longitud 5-7/8"  
Apertura máxima 1-11/64"  
Superficie de agarre liso

*Características*



Surtek

*Marca*

954

*Modelo*

8

*Cantidad*

**Caseta de Servicio · D1-113.**

Catálogo de **materiales**, herramientas, **consumibles** y equipo.

**Arduino**

*Artículo*

Kit 30 piezas  
 Tarjeta MKR 1000  
 Cable Bread Board y puente  
 Batería a presión  
*Características*



MKR IoT  
*Marca*

**Arduino Mega**

*Artículo*

Kit 15 piezas  
 Compatible con Arduino IDE y RFID  
 Detector de sonidos y ultrasónico  
 Sensores LED  
*Características*



JDH Labs  
*Marca*

**Bombilla incandescente**

*Artículo*

100/75/60/40 W  
*Características*



Phillips  
*Marca*

**Cable pinzas caimán**

*Artículo*

Un metro  
 Doble cabeza de cocodrilo rojo y negro  
 Cable de alambre clip de puente  
 Cable de alimentación y prueba  
*Características*



Genérico  
*Marca*

**Cables de prueba banana**

*Artículo*

**Negro** 80"/61"/41.5"/22"/14"/6.5"  
**Verde** 81"/61"/42"/22"/14"  
**Azul** 61"/42"/40"/22"/14"/6.5"  
**Gris** 61"/42"/40"/14"/6.5"  
**Rojo** 28"/22"/14"/6.5"  
*Características*



Festo  
*Marca*



**Caseta de Servicio · D1-113.**

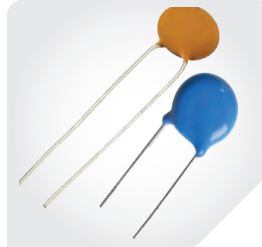
Catálogo de **materiales**, herramientas, **consumibles** y equipo.

**Capacitores cerámicos**

*Artículo*

Azul 33 pF  
Amarillo 8.2 nF/10 nF

*Características*



Genérico  
Marca

**Capacitor electrolítico**

*Artículo*

0.1 uF 50 V/0.22 uF 48 V DC  
0.33 uF 50 V/1 uF 48 V DC  
10 uF 48 V DC, 22 uF 48 V DC

*Características*



Genérico  
Marca

**Cinta aislante de vinil**

*Artículo*

Instalación para interior  
Temperatura de operación 0-80°C  
Rollo de 18.4 mmx18 m  
Voltaje 600 V

*Características*



3M  
Marca

**Conector banana hembra**

*Artículo*

Terminal para sujetar cable  
Montaje sobre superficies planas  
Enchufe estándar 4 mm  
Diámetro del orificio 5 mm

*Características*



Genérico  
Marca

**Conector banana hembra plug**

*Artículo*

Montaje sobre paneles  
Grosor de 1.6-9.5 mm  
Color rojo y negro

*Características*



Genérico  
Marca

**Caseta de Servicio · D1-113.**

Catálogo de **materiales**, herramientas, **consumibles** y equipo.

**Conector banana macho plug**

*Artículo*

Voltaje 125 V CA  
 Voltaje máximo 300 V AC  
 Temperatura -5 a 105°C  
 Enchufe de 4 mm

*Características*



Genérico

*Marca*

**Interruptor de palanca**

*Artículo*

15 A/250 V  
 2 polos, 2 tiros  
 Posiciones enclave On-On

*Características*



Genérico

*Marca*

**Pasta para soldar**

*Artículo*

60 gramos  
 No corrosivo  
 Fundente antioxidante

*Características*



Soldek

*Marca*

**Portalámpara de cerámica**

*Artículo*

Base de cerámica  
 Potencia 660 W  
 Voltaje 250 V

*Características*



Igesa

*Marca*

**Resistencias (dos tipos)**

*Artículo*

**Tipo 01:** 2.2 K $\Omega$ /1.5 K $\Omega$ /980 K $\Omega$ /670 K $\Omega$   
**Tipo 02:** 3.3  $\Omega$ /5.6  $\Omega$ /10  $\Omega$ /12  $\Omega$ /27  $\Omega$   
 33  $\Omega$ /47  $\Omega$ /68  $\Omega$ /82  $\Omega$ /120  $\Omega$ /180  $\Omega$   
 220  $\Omega$ /270  $\Omega$ /380  $\Omega$ /470  $\Omega$ /550  $\Omega$

*Características*



Genérica

*Marca*

**Caseta de Servicio · D1-113.**

Catálogo de **materiales**, herramientas, **consumibles** y equipo.

**Soldadura de estaño**

*Artículo*

Fabricada en 60% estaño y 40% plomo  
Soldadura con núcleo de resina  
No requiere pasta

*Características*



Trupper  
Marca

**Soldadura para electrónica 60-20**

*Artículo*

Fabricada en 60% estaño y 40% plomo  
Soldadura de 17 gramos  
Diámetro 1 mm

*Características*



Steren  
Marca



### Sala Audiovisual. · D3-202.

**i** Espacio de apoyo para presentar conferencias, seminarios, talleres, mesas de trabajo u otra actividad educativa.

Equipada con proyector, micrófono inalámbrico, bocinas y equipo de sonido.

Está acondicionada con una cabina de audio central para apoyar en la transmisión simultánea de videoconferencias.

Cuenta con antesala para el registro de asistentes, butacas con capacidad para 100 personas.



**Sala Audiovisual · D3-202.**

Catálogo de materiales, herramientas, consumibles y **equipo**.

**Amplificador**

*Artículo*

Entrega 2 x 500 vatios en 2Ω  
 2 x 300 vatios en 4Ω  
 1000 vatios en 4Ω  
 Clase D, cero acumulación térmica  
 Combo XLR y TRS de 1/4

*Características*



Behringer

*Marca*

NU 1000

*Modelo*

1

*Cantidad*

**Equipo de cómputo**

*Artículo*

Pantalla 19" LCD HD 1080 PX  
 Windows 10 Core i5  
 8 Gb Ram  
 500 Gb disco duro

*Características*



Hewlett Packard

*Marca*

Pro Desk

*Modelo*

1

*Cantidad*

**Mezclador de audio digital**

*Artículo*

Ocho canales  
 Pantalla táctil 6.1x3.5"  
 Voltaje 100-240 VAC, 50-60 Hz  
 Frecuencia 44.1-48 kHz

*Características*



QSC

*Marca*

QSC 8

*Modelo*

1

*Cantidad*

**Mezclador de video**

*Artículo*

Multiformato en vivo  
 Cuatro canales (12 entradas 4xHDMI  
 RGB/componente, compuesto)  
 Procesamiento interno 4/10 bits  
 Audio embebido y retraso de audio

*Características*



Roland

*Marca*

V 40HD

*Modelo*

1

*Cantidad*



UNIVERSIDAD AUTÓNOMA  
DE CIUDAD JUÁREZ

**Mtro. Juan Ignacio Camargo Nassar**  
Rector

**Dr. Daniel Constandse Cortez**  
Secretaría General

**Mtro. Enrique Anchondo López**  
Jefatura de la División Multidisciplinaria  
de Ciudad Universitaria

**Mtra. Amaelvi Arce Ponce**  
Coordinación de Apoyo al  
Desarrollo Académico · CADAC

**Ing. Julio Alejandro Cardona Ruiz**  
Jefatura de Unidad Administrativa

**Lic. Juan José Guillén Aguilera**  
Jefatura de Función de Laboratorios

**Mtro. Arturo Rivera Ornelas**  
Centro de Acopio y Desarrollo de Información · CADI

**DMCU**

DIVISIÓN MULTIDISCIPLINARIA  
DE LA UACJ  
EN CIUDAD UNIVERSITARIA