

# Catálogo de materiales, herramientas, consumibles y equipo.

## Laboratorios DMCU

DIVISIÓN MULTIDISCIPLINARIA  
DE LA UACJ  
EN CIUDAD UNIVERSITARIA

IIT

ICB

IADA

ICSA



SOMOSUACJ | DMCU

## Índice · Instituto de Arquitectura, Diseño y Arte.

	<i>Descripción</i>	<i>Nomenclatura</i>	<i>Apartado</i>	<i>Página</i>
<b>Laboratorio</b>				
	· <b>Fotografía</b>	D1-111	Equipo	3
<b>Talleres</b>				
	· <b>Impresión</b>	D1-112	Equipo	7
			Herramienta	10
	· <b>Maquetas</b>	D2-105	Equipo	11
<b>Caseta de Servicio</b>				
	· Área de apoyo para prácticas en clase.	D1-113	Servicio	13
<b>Sala Audiovisual</b>				
	· Espacio para actividades educativas.	D3-202	Servicio	25

**Laboratorio de Fotografía · D1-111.**

Catálogo de materiales, herramientas, consumibles y **equipo**.

**Cámara fotográfica**

*Artículo*

Equipo reflex  
Grabación de video HD 1080 p  
Sensor 14.2 megapíxeles  
ISO 12800  
*Características*



Nikon  
*Marca*  
D3100  
*Modelo*  
4  
*Cantidad*

**Cámara fotográfica**

*Artículo*

Equipo reflex  
Grabación video HD 1080 p  
Sensor 24.2 megapíxeles  
ISO 100 25600  
*Características*



Nikon  
*Marca*  
D3400  
*Modelo*  
3  
*Cantidad*

**Cámara fotográfica**

*Artículo*

Pantalla LCD 7.62 cm  
Obturación de 1/8000 s  
Sensor APS-C de 23.6x15.8 mm  
*Características*



Nikon  
*Marca*  
D300s  
*Modelo*  
2  
*Cantidad*

**Cámara fotográfica**

*Artículo*

Pantalla LCD 3"  
Lente 28-140 mm, zoom óptico 5X  
Sensor 16 megapíxeles  
Estabilizador de imagen óptica  
*Características*



Canon  
*Marca*  
A3300 IS  
*Modelo*  
1  
*Cantidad*

**Cámara fotográfica**

*Artículo*

Visor EVF de 1,440,000 puntos  
Estabilizador de 3 ejes  
Sensor Live MOS  
*Características*



Olympus  
*Marca*  
OM D  
*Modelo*  
2  
*Cantidad*



**Laboratorio de Fotografía · D1-111.**

Catálogo de materiales, herramientas, consumibles y **equipo**.

**Caja de luz**

*Artículo*

Forma octagonal  
Dimensiones 98x40 cm  
Reflector con dos clips  
Altura máxima 630 mm

*Características*



Novatron

*Marca*

-

*Modelo*

1

*Cantidad*

**Caja de luz**

*Artículo*

Forma rectangular  
Dimensiones de 89x49 cm  
Adaptador de flash  
Fondo color blanco

*Características*



Novatron

*Marca*

-

*Modelo*

1

*Cantidad*

**Exposímetro**

*Artículo*

ISO de 3 a 8000, intervalos de 1/3  
Apertura f/5 a f/90.9, intervalo de 1, 1/2 y 1/3  
Precisión +/- 0,1 EV  
Voltaje 1.5 voltios

*Características*



Sekonic

*Marca*

L 308S

*Modelo*

3

*Cantidad*

**Flash fotográfico**

*Artículo*

ISO 100, 85 mm  
Enfoque automático DSLR  
Medición TTL  
Obturador automático

*Características*



Vivitar

*Marca*

DF 186

*Modelo*

2

*Cantidad*

**Flash fotográfico**

*Artículo*

ISO 100, 35 mm  
Ajuste rotativo  
Cobertura de lente  
FX 24 mm y DX 16 mm

*Características*



Nikon

*Marca*

SB 5000

*Modelo*

1

*Cantidad*

**Laboratorio de Fotografía · D1-111.**

Catálogo de materiales, herramientas, consumibles y **equipo**.

**Equipo de cómputo**

*Artículo*

Pantalla 27" LCD  
Xeon Quad  
Core 2.8 Gb  
1 TB DD  
*Características*



Apple  
*Marca*

Mac Pro A1316  
*Modelo*

2  
*Cantidad*

**Luces fotográficas**

*Artículo*

Tres luces de 250 W con soporte  
Cuatro tomas de conexión  
Dos sombrillas blancas  
Fuente de 600 W  
*Características*



Novatron  
*Marca*

V600D  
*Modelo*

3  
*Cantidad*

**Lentes fotográficos**

*Artículo*

Filtros macro, 52 mm  
Cuatro piezas para primer plano  
+1, +2, +4 y +10  
*Características*



Zeikos  
*Marca*

Zecu452  
*Modelo*

2  
*Cantidad*

**Lentes fotográficos**

*Artículo*

Distancia focal, 52 mm  
Enfoque automático HD  
.45X gran angular  
Macro  
*Características*



1) Vivitar · 2) Zeikos  
*Marcas*

1) VIV52T · 2) ZEWA52B  
*Modelo*

2  
*Cantidad*

**Reflector rebotador**

*Artículo*

Artículo pegable circular  
Dimensiones de 105 cm  
Cinco en uno  
Color dorado y plateado  
*Características*



Impact  
*Marca*

R1142  
*Modelo*

1  
*Cantidad*

**Laboratorio de Fotografía · D1-111.**

Catálogo de materiales, herramientas, consumibles y **equipo**.

**Soporte para lámpara**

*Artículo*

Tres secciones para montaje  
 Altura máxima 360 cm  
 Carga máxima 5 kg  
 Base 285 cm

*Características*



**Impact**

*Marca*

**Genérico**

*Modelo*

**3**

*Cantidad*

**Soporte para lámpara**

*Artículo*

Tres secciones para montaje  
 Altura máxima 450 cm  
 Carga máxima 7 kg  
 Base tripié

*Características*



**Calumet**

*Marca*

**MF6060**

*Modelo*

**4**

*Cantidad*

**Soporte para lámpara y reflector**

*Artículo*

Brazo articulado giratorio  
 Altura máxima 360 cm  
 Soporte de reflector de dos clips  
 Tres secciones

*Características*



**Impact**

*Marca*

**B01214**

*Modelo*

**2**

*Cantidad*

**Tripié**

*Artículo*

Columna horizontal de aluminio  
 Altura máxima 178.5 cm  
 Carga máxima 7 kg  
 Selector de ángulo de base

*Características*



**Manfrotto**

*Marca*

**55XPROB**

*Modelo*

**3**

*Cantidad*

**Taller de Impresión · D1-112.**

Catálogo de materiales, herramientas, consumibles y **equipo**.

**Cortadora láser**

*Artículo*

Potencia 60/80/100/130/150 W  
 Velocidad de corte 0-5000 cm/min  
 Velocidad de grabado 0-6000 cm/min  
 Software compatible  
*Características*



Hope Tool

*Marca*

HT6040

*Modelo*

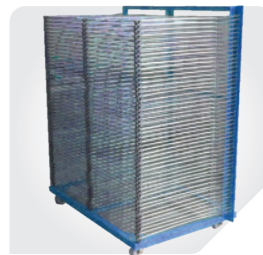
1

*Cantidad*

**Estantes para secado**

*Artículo*

Parrillas galvanizadas  
 Separadores de plástico con  
 Base de acero esmaltado  
*Características*



Genérico

*Marca*

NE

*Modelo*

2 (grande y chico)

*Cantidad*

**Equipo de cómputo**

*Artículo*

Pantalla 19" LCD, 1440x900 px  
 Windows 7 Core i5  
 CorelDraw 12, paquete Adobe  
 Microsof Office  
*Características*



Hewlett Packard

*Marca*

6200

*Modelo*

2

*Cantidad*

**Guillotina hidráulica**

*Artículo*

Ancho de corte 26.5"  
 Altura máxima de corte 4"  
 Tamaño mínimo de corte 2"  
 Presión de 300 a 2,500 lbx  
*Características*



Docu Cutter

*Marca*

660P

*Modelo*

1

*Cantidad*

**Horno de secado**

*Artículo*

Túnel de calor 180x20x90 cm  
 Banda 77x300 cm  
 Control de temperatura  
 Seis resistencias tipo U  
*Características*



Fenix

*Marca*

Alfa

*Modelo*

1

*Cantidad*



**Taller de Impresión · D1-112.**

Catálogo de materiales, herramientas, consumibles y **equipo**.

**Impresora multifuncional**

*Artículo*

Impresión a color y tinta negra  
en papel couche delgado y grueso,  
bond u opalina de 250 gramos  
Formatos A1-A4 y tabloide

*Características*



Xerox  
*Marca*

HFD1  
*Modelo*

1  
*Cantidad*

**Impresora**

*Artículo*

Impresión a color en papel fotográfico  
Bond u opalina de 180 gramos  
Formatos A1-A4, carta y oficio

*Características*



Epson  
*Marca*

B472C  
*Modelo*

1  
*Cantidad*

**Mesa para revelado**

*Artículo*

Sistema plegable para marcos de  
80x70 cm, luz UV, válvula expulsora  
de aire con luz de seguridad  
Compresor de 1/4 hp

*Características*



Fénix  
*Marca*

Papilus  
*Modelo*

1  
*Cantidad*

**Mesa de luz**

*Artículo*

Luz foto fluorescente  
Interruptor eléctrico  
Superficie de vidrio  
Estructura de aluminio negro

*Características*



Genérica  
*Marca*

Genérico  
*Modelo*

1  
*Cantidad*

**Pulpo de dos estaciones**

*Artículo*

Cuatro brazos  
Paletas de 40x60 cm  
Doble giro

*Características*



MBS  
*Marca*

-  
*Modelo*

1  
*Cantidad*



**Taller de Impresión · D1-112.**

Catálogo de materiales, herramientas, consumibles y **equipo**.

**Pulpo de seis estaciones**

*Artículo*

Seis brazos  
Paletas de 38x54 cm  
Doble giro  
*Características*



Fenix  
*Marca*

-  
*Modelo*

1  
*Cantidad*

**Plancha sublimación**

*Artículo*

Temperatura máxima 0-400°F  
Combo 9 en 1  
Camisetas o cerámica  
*Características*



Sky Brands  
*Marca*

-  
*Modelo*

1  
*Cantidad*

**Taller de Impresión · D1-112.**

Catálogo de materiales, **herramientas**, consumibles y equipo.

**Hidrolimpiadora**

*Artículo*

Presión 1600 Psi  
 Caudal de agua 360 l/h máximo  
 Rendimiento 20 m<sup>2</sup>/h  
 Voltaje 127 V  
*Características*



Karcher  
*Marca*

K2  
*Modelo*

1  
*Cantidad*

**Pistola térmica**

*Artículo*

Temperatura 100-750°C  
 Interruptor dos niveles  
 Cable eléctrico  
 Ajuste de temperatura variable  
*Características*



Makita  
*Marca*

HG551V  
*Modelo*

2  
*Cantidad*

**Taller de Maquetas · D2-105.**

Catálogo de materiales, herramientas, consumibles y **equipo**.

**Compresor**

*Artículo*

Presión máxima 150 psi  
Potencia 1.5 hp  
Capacidad 20 galones  
Motor 0.15 cv  
*Características*



CraftsMan  
*Marca*  
921169103  
*Modelo*  
1  
*Cantidad*

**Esmeril de banco**

*Artículo*

Piedra 150x25 mm  
3450 rpm  
3.5 A  
Voltaje 115 V  
*Características*



Makita  
*Marca*  
GB601  
*Modelo*  
1  
*Cantidad*

**Sierra de banda**

*Artículo*

Banda 299 mm  
250 fpm  
2.5 A  
Voltaje 120 V  
*Características*



Ryobi  
*Marca*  
BS904  
*Modelo*  
1  
*Cantidad*

**Sierra de calar**

*Artículo*

Dimensiones 16"  
400-1600 rpm  
1.2 A  
Voltaje 120 V  
*Características*



Ryobi  
*Marca*  
SC164VS  
*Modelo*  
1  
*Cantidad*

**Sierra de mesa**

*Artículo*

5000 rpm  
15 A  
Voltaje 120 V  
*Características*



CraftMan  
*Marca*  
137218073  
*Modelo*  
1  
*Cantidad*



**Taller de Maquetas · D2-105.**

Catálogo de materiales, herramientas, consumibles y **equipo**.

**Sierra fija**

*Artículo*

Disco 10"

4800 rpm

15 A

Voltaje 120 V

*Características*



CraftsMan

*Marca*

137212371

*Modelo*

1

*Cantidad*

**Taladro de banco**

*Artículo*

Banda 299 mm

680-3150 rpm

3.2 A

Voltaje 120 V

*Características*



Ryobi

*Marca*

34983

*Modelo*

1

*Cantidad*

**Casetas de Servicio.**

· D1-106 / 113, D2-103 y D3-107a.

- i** Brinda una atención de servicio y soporte a las funciones de docencia, investigación y extensión de los diferentes departamentos, optimizando espacios, equipos y materiales, para promover la importancia de realizar prácticas enfocadas al mejoramiento académico.

Cuenta con materiales, herramientas, consumibles y equipo para las funciones que cada área requiere.

**Caseta de Servicio · D1-113.**

Catálogo de materiales, herramientas, consumibles y **equipo**.

**Actuador lineal**

*Artículo*

Diámetro de pistón 25 mm  
 Longitud de amortiguación 15.5 mm  
 Presión de funcionamiento 2-8 bar  
 Carrera 300 mm  
*Características*



Festo

*Marca*

DGPL 25

*Modelo*

1

*Cantidad*

**Amperímetro de gancho**

*Artículo*

Sonda flexible de corriente iFlex  
 Rango de medida 2.500 ACA  
 CATIV 600 V  
 CATIII 1000 V  
*Características*



Fluke

*Marca*

376

*Modelo*

3

*Cantidad*

**Analizador de torque Ez TorQ**

*Artículo*

Adaptador cuadrado x 1/4"  
 Hexagonal x 2" Oal  
 USB RS232  
 Punta de enchufe 6x49 mm  
*Características*



Mountz

*Marca*

EZ7032

*Modelo*

1

*Cantidad*

**Antropométrico básico**

*Artículo*

Para diámetros óseos pequeños y grandes  
 Cinta antropométrica y plicómetro calsize  
 Tallímetro autoadhesivo  
 Segmómetro rígido  
*Características*



Calibres Argentinos

*Marca*

Calsize

*Modelo*

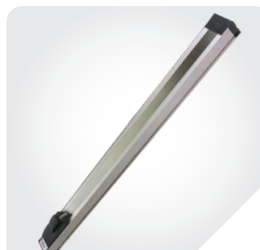
3 kits

*Cantidad*

**Codificador de desplazamiento**

*Artículo*

Carrera 450 mm  
 Resolución al desplazar 0.01 mm  
 Señal analógica  
 Voltaje 10-42 V  
*Características*



Festo

*Marca*

152628

*Modelo*

1

*Cantidad*

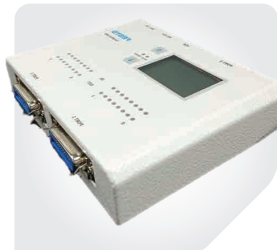
**Caseta de Servicio · D1-113.**

Catálogo de materiales, herramientas, consumibles y **equipo**.

**Conexión de software**

*Artículo*

Entradas y salidas digitales 16  
 Entradas analógicas 4  
 Salidas analógicas 2  
 Distribuidor (hub) de puertos USB  
*Características*



Festo

*Marca*

721876

*Modelo*

6

*Cantidad*

**Controlador lógico programable**

*Artículo*

Fuente de alimentación  
 Circuitos de entrada y salida  
 Procesador  
 Configuraciones de 24-28 E/S  
*Características*



Allen Bradley

*Marca*

Logix 1500

*Modelo*

6

*Cantidad*

**Festo didáctico**

*Artículo*

Procesador MIPS 32 bits/400 MHz  
 Memoria de datos 32 MB de flash/RAM  
 20 MB de flash/8 MB RAM  
*Características*



Festo

*Marca*

567274

*Modelo*

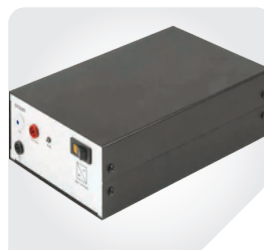
3

*Cantidad*

**Fuente de poder**

*Artículo*

Grado de eficacia 80%  
 Tensión de mando 85-265 V  
 Frecuencia de entrada 47-63 Hz  
 Voltaje 1.4 A/100 V/0.7/200 V  
*Características*



Festo

*Marca*

HWS15

*Modelo*

1

*Cantidad*

**Fuente de poder regulada**

*Artículo*

Resolución de estabilidad 10 mV/10 mA  
 Nivelador de temperatura  
 Cable de interfaz, software incluido  
 DC 0-32 V/0-3 A  
*Características*



BK Precision

*Marca*

9120A

*Modelo*

6

*Cantidad*

**Caseta de Servicio · D1-113.**

Catálogo de materiales, herramientas, consumibles y **equipo**.

**Higrómetro**

*Artículo*

Temperatura y humedad 0-40°C  
Almacenamiento -10-60°C/<70% HR  
Altitud 2000 m  
Frecuencia 2.5 ps  
*Características*



Amprobe

*Marca*

THWD 3

*Modelo*

3

*Cantidad*

**Indicador de rotación**

*Artículo*

Sistemas trifásicos  
Secuencia de fases  
Determinación sin contacto de giro  
*Características*



Fluke

*Marca*

9062

*Modelo*

2

*Cantidad*

**Luxómetro**

*Artículo*

Pantalla LCD  
Microprocesador Chip LSI  
Medición 0-50,000 LUX/0-5000 Fc  
Diurna, tungsteno y fluorescente  
*Características*



Extech

*Marca*

407026

*Modelo*

10

*Cantidad*

**Multímetro**

*Artículo*

Prueba de continuidad y de diodos  
Medición 10 A (AC y DC)  
Tensión DC a 1000 V/CA a 750 V  
Resistencia 40 Mohm  
*Características*



BK Precision

*Marca*

2705B

*Modelo*

1

*Cantidad*

**Multímetro digital**

*Artículo*

Resolución 5.5 dígitos  
Exactitud básica VDC de 0.0150% (1 año)  
Rango de voltaje 100-1000 V  
*Características*



Tektronix

*Marca*

DMM4020

*Modelo*

1

*Cantidad*



**Caseta de Servicio · D1-113.**

Catálogo de materiales, herramientas, consumibles y **equipo**.

**Multímetro digital**

*Artículo*

Potenciómetro 0 ohmios  
 Temperatura 0-50°C  
 Rangos de medición 7  
 Resistencia 20 Ω-20 MΩ

*Características*



Amprobe

*Marca*

LCR55A

*Modelo*

8

*Cantidad*

**Multímetro digital**

*Artículo*

Resolución 5.5 dígitos  
 Precisión básica de V CC 0.015%  
 Función de medida  
 Resistencia 2x4 de 4 hilos

*Características*



Fluke

*Marca*

8808A

*Modelo*

6

*Cantidad*

**Psicrómetro termómetro**

*Artículo*

Medición del frío por evaporación  
 Temperatura sin contacto 932°F/500°C  
 Con contacto 2501°F/1372°C

*Características*



Extech

*Marca*

HD500

*Modelo*

1

*Cantidad*

**PLC Interface**

*Artículo*

Pantalla táctil 5.7"  
 Resolución 320x240 pixeles  
 Software FED Designer  
 Tipo WYSIWYG

*Características*



Festo

*Marca*

FED 550

*Modelo*

1

*Cantidad*

**Sonómetro**

*Artículo*

Rango de medición 30-130 dBA  
 Estándar IEC651 tipo 2/ANSI S1.4 tipo 2  
 Respuesta de frecuencia 31.5-8.5 kHz  
 Precisión sonora 94 dB-1 kHz

*Características*



Tekcoplus

*Marca*

SLM 25

*Modelo*

10

*Cantidad*

**Caseta de Servicio · D1-113.**

Catálogo de materiales, herramientas, consumibles y **equipo**.

**Sonómetro**

*Artículo*

Ponderación 30-130 dB/35-130 dB  
Rango de frecuencia 31.5-8 kHz  
Pantalla con pasos 0.1 Db

*Características*



Amprobe

*Marca*

SM 10

*Modelo*

1

*Cantidad*

**Termómetro infrarrojo**

*Artículo*

Sonda de temperatura tipo K  
Ajuste automático de emisividad  
Temperatura -50/800°C  
Campo de visión 13:1

*Características*



Extech

*Marca*

42515

*Modelo*

2

*Cantidad*

**Termómetro infrarrojo**

*Artículo*

Sonda de temperatura tipo K  
Temperatura -20/932°F  
Campo de visión 12:1

*Características*



Milwaukee

*Marca*

2266 20

*Modelo*

1

*Cantidad*

**Tripoide**

*Artículo*

Sistema de cierre en las bases  
Altura mínima 57 cm  
Altura máxima 146 cm  
Soporte de peso 5 kg

*Características*



Manfrotto

*Marca*

190XB

*Modelo*

1

*Cantidad*

**Vatímetro**

*Artículo*

Vatios (CA) 2000 W/6000 W  
DCV/ACV/DCA/ACA  
Batería DC 9 V  
LCD 13 mm

*Características*



Lutron

*Marca*

DW 6060

*Modelo*

20

*Cantidad*

**Caseta de Servicio · D1-113.**

Catálogo de materiales, **herramientas**, consumibles y equipo.

**Cautín lápiz**

*Artículo*

Temperatura máxima 460°C  
Potencia 60 W  
Sensor ferromagnético  
Voltaje 120 V/60 Hz  
*Características*



Weller  
*Marca*

WTCPT  
*Modelo*

8  
*Cantidad*

**Desarmadores**

*Artículo*

Juego de 6 desarmadores  
Puntas estándar redondas  
Medidas 1.4 mm/2 mm/2.4 mm  
*Características*



Surtek  
*Marca*

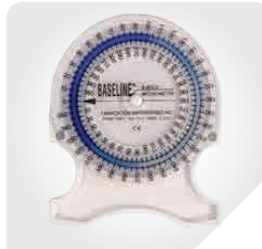
DJY01  
*Modelo*

50  
*Cantidad*

**Inclinómetro**

*Artículo*

Cuello  
Rodillas  
Columna vertebra  
Articulaciones MCP  
*Características*



Baseline  
*Marca*

12 1056  
*Modelo*

5  
*Cantidad*

**Legó**

*Artículo*

Procesador ARM9  
Controlado por Android o iOS  
Dispone de comunicación WiFi  
*Características*



Legó  
*Marca*

Mindstorms  
*Modelo*

5  
*Cantidad*

**Pinza de corte**

*Artículo*

Multiusos  
Corte tipo diagonal  
Mango con doble vinil  
*Características*



Surtek  
*Marca*

955  
*Modelo*

7  
*Cantidad*

**Caseta de Servicio · D1-113.**

Catálogo de materiales, **herramientas**, consumibles y equipo.

**Pinza para electricista**

*Artículo*

Material de acero al cromo  
Resistentes al desgaste  
Acabado niquelado gris

*Características*



Truper

*Marca*

T200 8

*Modelo*

7

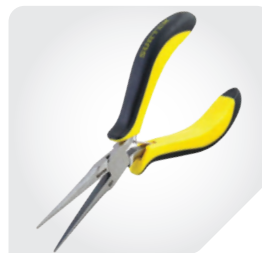
*Cantidad*

**Pinza punta de aguja**

*Artículo*

Longitud 5-7/8"  
Apertura máxima 1-11/64"  
Superficie de agarre liso

*Características*



Surtek

*Marca*

954

*Modelo*

8

*Cantidad*

**Caseta de Servicio · D1-113.**

Catálogo de **materiales**, herramientas, **consumibles** y equipo.

**Arduino**

*Artículo*

Kit 30 piezas  
 Tarjeta MKR 1000  
 Cable Bread Board y puente  
 Batería a presión  
*Características*



MKR IoT  
*Marca*

**Arduino Mega**

*Artículo*

Kit 15 piezas  
 Compatible con Arduino IDE y RFID  
 Detector de sonidos y ultrasónico  
 Sensores LED  
*Características*



JDH Labs  
*Marca*

**Bombilla incandescente**

*Artículo*

100/75/60/40 W  
*Características*



Phillips  
*Marca*

**Cable pinzas caimán**

*Artículo*

Un metro  
 Doble cabeza de cocodrilo rojo y negro  
 Cable de alambre clip de puente  
 Cable de alimentación y prueba  
*Características*



Genérico  
*Marca*

**Cables de prueba banana**

*Artículo*

**Negro** 80"/61"/41.5"/22"/14"/6.5"  
**Verde** 81"/61"/42"/22"/14"  
**Azul** 61"/42"/40"/22"/14"/6.5"  
**Gris** 61"/42"/40"/14"/6.5"  
**Rojo** 28"/22"/14"/6.5"  
*Características*



Festo  
*Marca*

**Caseta de Servicio · D1-113.**

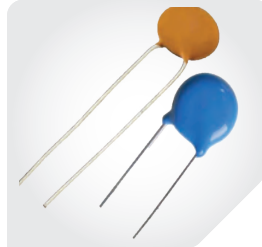
Catálogo de **materiales**, herramientas, **consumibles** y equipo.

**Capacitores cerámicos**

*Artículo*

Azul 33 pF  
Amarillo 8.2 nF/10 nF

*Características*



Genérico  
Marca

**Capacitor electrolítico**

*Artículo*

0.1 uF 50 V/022 uF 48 V DC  
0.33 uF 50 V/1 uF 48 V DC  
10 uF 48 V DC, 22 uF 48 V DC

*Características*



Genérico  
Marca

**Cinta aislante de vinil**

*Artículo*

Instalación para interior  
Temperatura de operación 0-80°C  
Rollo de 18.4 mmx18 m  
Voltaje 600 V

*Características*



3M  
Marca

**Conector banana hembra**

*Artículo*

Terminal para sujetar cable  
Montaje sobre superficies planas  
Enchufe estándar 4 mm  
Diámetro del orificio 5 mm

*Características*



Genérico  
Marca

**Conector banana hembra plug**

*Artículo*

Montaje sobre paneles  
Grosor de 1.6-9.5 mm  
Color rojo y negro

*Características*



Genérico  
Marca

**Caseta de Servicio · D1-113.**

Catálogo de **materiales**, herramientas, **consumibles** y equipo.

**Conector banana macho plug**

*Artículo*

Voltaje 125 V CA  
 Voltaje máximo 300 V AC  
 Temperatura -5 a 105°C  
 Enchufe de 4 mm

*Características*



Genérico

*Marca*

**Interruptor de palanca**

*Artículo*

15 A/250 V  
 2 polos, 2 tiros  
 Posiciones enclave On-On

*Características*



Genérico

*Marca*

**Pasta para soldar**

*Artículo*

60 gramos  
 No corrosivo  
 Fundente antioxidante

*Características*



Soldek

*Marca*

**Portalámpara de cerámica**

*Artículo*

Base de cerámica  
 Potencia 660 W  
 Voltaje 250 V

*Características*



Igesa

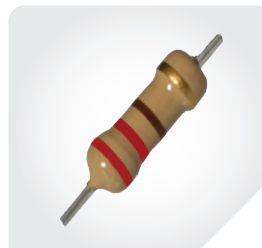
*Marca*

**Resistencias (dos tipos)**

*Artículo*

**Tipo 01:** 2.2 K $\Omega$ /1.5 K $\Omega$ /980 K $\Omega$ /670 K $\Omega$   
**Tipo 02:** 3.3  $\Omega$ /5.6  $\Omega$ /10  $\Omega$ /12  $\Omega$ /27  $\Omega$   
 33  $\Omega$ /47  $\Omega$ /68  $\Omega$ /82  $\Omega$ /120  $\Omega$ /180  $\Omega$   
 220  $\Omega$ /270  $\Omega$ /380  $\Omega$ /470  $\Omega$ /550  $\Omega$

*Características*



Genérica

*Marca*

**Caseta de Servicio · D1-113.**

Catálogo de **materiales**, herramientas, **consumibles** y equipo.

**Soldadura de estaño**

*Artículo*

Fabricada en 60% estaño y 40% plomo  
Soldadura con núcleo de resina  
No requiere pasta

*Características*



Trupper  
*Marca*

**Soldadura para electrónica 60-20**

*Artículo*

Fabricada en 60% estaño y 40% plomo  
Soldadura de 17 gramos  
Diámetro 1 mm

*Características*



Steren  
*Marca*



### Sala Audiovisual. · D3-202.

**i** Espacio de apoyo para presentar conferencias, seminarios, talleres, mesas de trabajo u otra actividad educativa.

Equipada con proyector, micrófono inalámbrico, bocinas y equipo de sonido.

Está acondicionada con una cabina de audio central para apoyar en la transmisión simultánea de videoconferencias.

Cuenta con antesala para el registro de asistentes, butacas con capacidad para 100 personas.

**Sala Audiovisual · D3-202.**

Catálogo de materiales, herramientas, consumibles y **equipo**.

**Amplificador**

*Artículo*

Entrega 2 x 500 vatios en 2Ω  
 2 x 300 vatios en 4Ω  
 1000 vatios en 4Ω  
 Clase D, cero acumulación térmica  
 Combo XLR y TRS de 1/4

*Características*



Behringer

*Marca*

NU 1000

*Modelo*

1

*Cantidad*

**Equipo de cómputo**

*Artículo*

Pantalla 19" LCD HD 1080 PX  
 Windows 10 Core i5  
 8 Gb Ram  
 500 Gb disco duro

*Características*



Hewlett Packard

*Marca*

Pro Desk

*Modelo*

1

*Cantidad*

**Mezclador de audio digital**

*Artículo*

Ocho canales  
 Pantalla táctil 6.1x3.5"  
 Voltaje 100-240 VAC, 50-60 Hz  
 Frecuencia 44.1-48 kHz

*Características*



QSC

*Marca*

QSC 8

*Modelo*

1

*Cantidad*

**Mezclador de video**

*Artículo*

Multiformato en vivo  
 Cuatro canales (12 entradas 4xHDMI  
 RGB/componente, compuesto)  
 Procesamiento interno 4/10 bits  
 Audio embebido y retraso de audio

*Características*



Roland

*Marca*

V 40HD

*Modelo*

1

*Cantidad*



UNIVERSIDAD AUTÓNOMA  
DE CIUDAD JUÁREZ

**Mtro. Juan Ignacio Camargo Nassar**  
Rector

**Dr. Daniel Constandse Cortez**  
Secretaría General

**Mtro. Enrique Anchondo López**  
Jefatura de la División Multidisciplinaria  
de Ciudad Universitaria

**Mtra. Amaelvi Arce Ponce**  
Coordinación de Apoyo al  
Desarrollo Académico · CADAC

**Ing. Julio Alejandro Cardona Ruiz**  
Jefatura de Unidad Administrativa

**Lic. Juan José Guillén Aguilera**  
Jefatura de Función de Laboratorios

**Mtro. Arturo Rivera Ornelas**  
Centro de Acopio y Desarrollo de Información · CADI

**DMCU**

DIVISIÓN MULTIDISCIPLINARIA  
DE LA UACJ  
EN CIUDAD UNIVERSITARIA