

# Catálogo de materiales, herramientas, consumibles y equipo.

## Laboratorios DMCU

DIVISIÓN MULTIDISCIPLINARIA  
DE LA UACJ  
EN CIUDAD UNIVERSITARIA

IIT

ICB

IADA

ICSA



SOMOSUACJ | DMCU

Índice · Instituto de Ciencias Biomédicas.

Laboratorios	Descripción	Nomenclatura	Apartado	Página
	· <b>Bioquímica</b>	D3-209	Consumibles	3
	· <b>Evaluación y Diagnóstico Nutricional</b>	D3-104	Equipo	27
	· <b>Fisiología del Ejercicio</b>	ED1-205a	Equipo Herramienta	28 30
	· <b>Gastronomía</b>	D3-105	Equipo Herramienta	34 39
	· <b>Habilidades Prácticas de Enfermería</b>	D3-211	Equipo Herramienta	40 42
	· <b>Histología</b>	D3-208	Equipo	52
	· <b>Terapia Física y Rehabilitación</b>	ED1-205	Equipo Herramienta	53 54
	· <b>Toxicología y Farmacología</b>	D3-210	Equipo	57
<b>Casetas de Servicio</b>	· Área de apoyo para prácticas en clase.	D1-106 D1-113	Servicio Servicio	59 73
<b>Sala Audiovisual</b>	· Espacio para actividades educativas.	D3-202	Servicio	84

**Laboratorio de Bioquímica · D3-209.**

Catálogo de materiales, herramientas, **consumibles** y equipo.

**1-Naftol**

*Artículo*

Fórmula  $C_{10}H_8O$ , PM 144.17 g/mol  
 Concentración 95-100%  
 1-hidroxinaftaleno, A-naftol  
 Alcohol, uso analítico

*Características*



Meyer  
 Marca

Cristalino  
 Color

100 g  
 Magnitud

**1-Nitroso-2-Naftol**

*Artículo*

Fórmula  $C_{10}H_7NO_2$   
 PM 173.17 g/mol  
 Aspecto físico sólido  
 Reactivo, fabricación de sustancias

*Características*



Aldrich  
 Marca

Blanco  
 Color

25 g  
 Magnitud

**2,3-Butanodiona monoxima**

*Artículo*

Formula  $CH_3C(=NOH)COCH_3$   
 PM 101.10 g/mol  
 Concentración  $\geq 98\%$   
 Síntesis de sustancias químicas

*Características*



Sigma  
 Marca

Café  
 Color

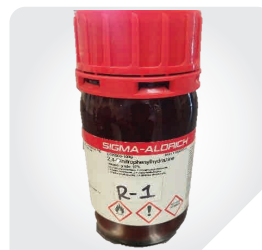
100 g  
 Magnitud

**2,4-Dinitrofenilhidrazina**

*Artículo*

Fórmula  $(O_2N)_2C_6H_3NHNH_2$   
 PM 198.14 g/mol  
 Concentración 97%  
 Aspecto físico sólido polvo  
 Reactivo, síntesis de sustancias

*Características*



Sigma  
 Marca

Naranja  
 Color

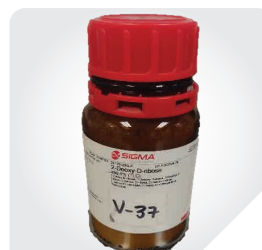
100 g  
 Magnitud

**2-Desoxi-D-ribosa**

*Artículo*

Fórmula  $C_5H_{10}O_4$ , PM 134.13 g/mol  
 Concentración 97%  
 Aspecto físico sólido polvo  
 Reactivo, síntesis de sustancias

*Características*



Sigma  
 Marca

Blanco  
 Color

125 g  
 Magnitud



**Laboratorio de Bioquímica · D3-209.**

Catálogo de materiales, herramientas, **consumibles** y equipo.

**Aceite de parafina**

*Artículo*

Aspecto físico líquido aceitoso  
Química analítica  
Uso montaje temporal en histología  
*Características*



Hycel  
*Marca*  
Incoloro  
*Color*  
1 litro  
*Magnitud*

**Acetato de cobalto**

*Artículo*

Fórmula  $C_4H_6CoO_4 \cdot 4H_2O$ , PM 249.08 g/mol  
Concentración 95-100%  
Aspecto físico sólido  
Acetato, uso analítico  
*Características*



Meyer  
*Marca*  
Blanco  
*Color*  
50 g  
*Magnitud*

**Acetato de sodio anhidrido**

*Artículo*

Fórmula  $CH_3COONa$   
PM 82.03 g/mol  
Aspecto físico sólido cristal  
Acetato, reactivo  
*Características*



Meyer  
*Marca*  
Blanco  
*Color*  
500 g  
*Magnitud*

**Ácido 3,5-Dinitrosalicílico**

*Artículo*

Fórmula  $(O_2N)_2C_6H_2-2(OH)CO_2H$   
PM 228.12 g/mol, concentración 98%  
Aspecto físico sólido  
Reactivo, síntesis de sustancias  
*Características*



Aldrich  
*Marca*  
Amarillo  
*Color*  
100 g  
*Magnitud*

**Ácido alfa cetoglutarico**

*Artículo*

Fórmula  $H_2C_4O_5$   
PM 168.08 g/mol, concentración  $\geq 98\%$   
Aspecto físico sólido polvo  
Síntesis de sustancias  
*Características*



Sigma  
*Marca*  
Café  
*Color*  
2x100 g  
*Magnitud*

**Laboratorio de Bioquímica · D3-209.**

Catálogo de materiales, herramientas, **consumibles** y equipo.

**Ácido amino acético (Gly)**

*Artículo*

Fórmula  $H_2NCH_2COOH$ , PM 75.07 g/mol  
 Concentración 95-100%  
 Estado físico sólido  
 Ácido carboxílico, uso analítico  
*Características*



Meyer  
 Marca  
 Blanco  
 Color  
 250 g  
 Magnitud

**Ácido aspártico-L**

*Artículo*

Fórmula  $C_4H_7NO_4$ , PM 133.10 g/mol  
 Concentración  $\geq 98\%$   
 Aspecto físico sólido polvo  
 Reactivo, fabricación de sustancias  
*Características*



Golden Bell/Sigma  
 Marca  
 Blanco  
 Color  
 3x100 g  
 Magnitud

**Ácido bórico ACS**

*Artículo*

Fórmula  $H_3BO_3$ , PM 61.83 g/mol  
 Concentración  $\geq 99.8\%$   
 Estado físico sólido polvo cristal  
 Uso analítico y de laboratorio  
 ACS biología molecular  
*Características*



Fermont  
 Marca  
 Blanco  
 Color  
 500 g  
 Magnitud

**Ácido cítrico anhidro**

*Artículo*

Fórmula  $C_6H_8O_7$ , PM 192.12 g/mol  
 Concentración  $\geq 99.5\%$   
 Aspecto físico sólido cristal  
 Acidulante granular  
*Características*



Golden Bell  
 Marca  
 Blanco  
 Color  
 250 g  
 Magnitud

**Ácido etilendiaminetetraacético**

*Artículo*

Fórmula  $C_{10}H_{14}N_2O_8Na \cdot 2H_2O$   
 PM 372.24 g/mol, concentración 95-100%  
 Aspecto físico sólido  
 Ácido orgánico, uso analítico  
*Características*



Meyer  
 Marca  
 Blanco  
 Color  
 100 g  
 Magnitud

**Laboratorio de Bioquímica · D3-209.**

Catálogo de materiales, herramientas, **consumibles** y equipo.

**Ácido fosfórico 85%**

*Artículo*

Fórmula  $H_3PO_4$ , PM 98 g/mol  
 Concentración 85% v/v  
 Aspecto físico líquido, pH 1.5  
 Uso analítico  
*Características*



Meyer  
 Marca  
 Incoloro  
 Color  
 1000 ml  
 Magnitud

**Ácido glioixálico 50%**

*Artículo*

Fórmula  $OHCCOOH$ , PM 74.04 g/mol  
 Concentración 50% agua  
 Aspecto físico líquido  
 Síntesis de sustancias  
*Características*



Merck  
 Marca  
 Incoloro  
 Color  
 250 ml  
 Magnitud

**Ácido glioixálico monohidratado**

*Artículo*

Fórmula  $HCOCO_2H \cdot H_2O$   
 PM 92.05 g/mol, concentración 98%  
 Aspecto físico sólido  
 Síntesis de sustancias  
*Características*

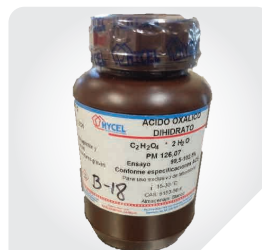


Merck  
 Marca  
 Amarillo  
 Color  
 250 g  
 Magnitud

**Ácido oxálico di hidratado B-18**

*Artículo*

Fórmula  $C_2H_2O_4 \cdot 2H_2O$ , PM 126 g/mol  
 Concentración  $\geq 99\%$   
 Aspecto físico sólido cristalino  
 Uso analítico y de laboratorio  
*Características*



Hycel  
 Marca  
 Blanco  
 Color  
 100 g  
 Magnitud

**Ácido pícrico**

*Artículo*

Fórmula  $C_6H_3N_3O_7$   
 PM 229.11 g/mol  
 Aspecto físico sólido cristal  
 Ácido orgánico, uso analítico  
*Características*



Fermon  
 Marca  
 Amarillo  
 Color  
 500 g  
 Magnitud

**Laboratorio de Bioquímica · D3-209.**

Catálogo de materiales, herramientas, **consumibles** y equipo.

**Ácido pirúvico**

*Artículo*

Fórmula  $\text{CH}_3\text{COCOOH}$ , PM 88.06 g/mol  
 Concentración 98%  
 Aspecto físico líquido  
 Síntesis de sustancias  
*Características*



Sigma  
 Marca  
 Incoloro  
 Color  
 2x25 g  
 Magnitud

**Ácido succínico**

*Artículo*

Fórmula  $\text{HOOCCH}_2\text{CH}_2\text{COOH}$   
 PM 118.09 g/mol  
 Aspecto físico sólido  
 Síntesis de sustancias  
*Características*



Sigma/Aldrich  
 Marca  
 Blanco  
 Color  
 500 g  
 Magnitud

**Ácido sulfanílico**

*Artículo*

Fórmula  $\text{NH}_2\text{C}_6\text{H}_4\text{SO}_3\text{H}$   
 PM 173.19 g/mol, concentración  $\geq 100\%$   
 Aspecto físico sólido  
 Uso analítico  
*Características*

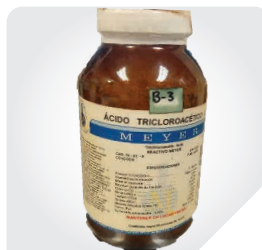


Meyer  
 Marca  
 Blanco  
 Color  
 100 g  
 Magnitud

**Ácido tricloroacético B-3**

*Artículo*

Fórmula  $\text{CCl}_3\text{COOH}$ , PM 163.39 g/mol  
 Concentración 95-100%  
 Aspecto físico sólido cristal  
 Ácido orgánico, uso analítico  
*Características*



Meyer  
 Marca  
 Blanco  
 Color  
 500 g  
 Magnitud

**Albumina de huevo**

*Artículo*

Concentración 90-100%  
 Aspecto físico sólido  
 Proteínico  
 Uso de laboratorio  
*Características*



Hycl  
 Marca  
 Amarillo  
 Color  
 500 g  
 Magnitud

**Laboratorio de Bioquímica · D3-209.**

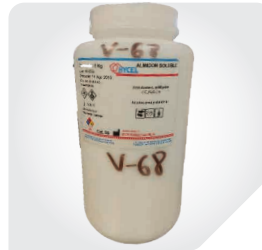
Catálogo de materiales, herramientas, **consumibles** y equipo.

**Almidón soluble**

*Artículo*

Fórmula  $(C_6H_{10}O_6)_n$   
 Concentración 95-100%  
 Aspecto físico sólido

Carbohidrato, reactivo para yodometría  
*Características*



Hycel  
*Marca*

Blanco  
*Color*

1000 g  
*Magnitud*

**Amilopectina de maíz**

*Artículo*

Síntesis de sustancias  
 Aspecto físico sólido polvo

*Características*



Sigma  
*Marca*

Café  
*Color*

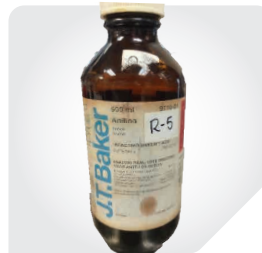
250 g  
*Magnitud*

**Anilina**

*Artículo*

Fórmula  $C_6H_5NH_2$   
 Concentración  $\geq 99.0\%$   
 Aspecto físico líquido

Uso de laboratorio, investigación o  
 manufactura  
*Características*



JF Baker  
*Marca*

Café  
*Color*

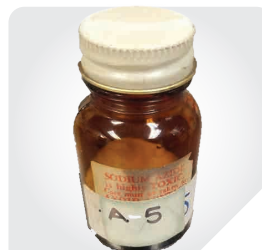
500 ml  
*Magnitud*

**Azida de sodio**

*Artículo*

Fórmula  $NaN_3$   
 PM 65.01 g/mol  
 Aspecto físico sólido cristal  
 Uso analítico y de laboratorio

*Características*



Difco  
*Marca*

Blanco  
*Color*

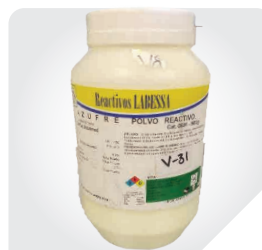
25 g  
*Magnitud*

**Azufre en polvo**

*Artículo*

Fórmula S, PM 32.09 g/mol  
 Concentración 95-100%  
 Aspecto físico sólido

Uso analítico  
*Características*



Labessa  
*Marca*

Amarillo  
*Color*

3x500 g  
*Magnitud*



**Laboratorio de Bioquímica · D3-209.**

Catálogo de materiales, herramientas, **consumibles** y equipo.

**Benzoato de sodio**

*Artículo*

Fórmula  $C_6H_5COONa$   
 PM 144.11 g/mol, concentración 95-100%  
 Aspecto físico sólido  
 Ácido orgánico, uso analítico  
*Características*



Meyer  
 Marca  
 Blanco  
 Color  
 1000 g  
 Magnitud

**Bicarbonato de sodio**

*Artículo*

Fórmula  $NaHCO_3$   
 PM 84.01 g/mol  
 Concentración 95-100%  
 Oxoanión, uso analítico  
*Características*

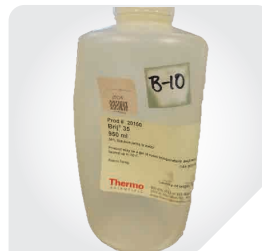


Meyer/Hycl  
 Marca  
 Blanco  
 Color  
 2x500 g  
 Magnitud

**Brij 35**

*Artículo*

Concentración 30%  
 Aspecto físico líquido  
 Detergente no iónico para uso  
 en varios métodos de proteínas  
*Características*

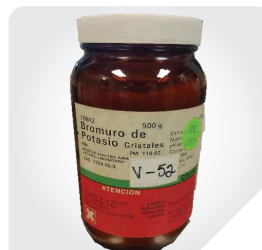


Thermo Scientific  
 Marca  
 Incoloro  
 Color  
 950 ml  
 Magnitud

**Bromuro de potasio**

*Artículo*

Fórmula  $BrK$ , PM 119 g/mol  
 Concentración 99.5%  
 Aspecto físico sólido cristal  
 Uso analítico y de laboratorio  
*Características*



Químicos de Monterrey  
 Marca  
 Blanco  
 Color  
 500 g  
 Magnitud

**Cafeína**

*Artículo*

Fórmula  $C_8H_{10}N_4O_2$ , PM 194.19 g/mol  
 Concentración  $\leq 100\%$   
 Aspecto físico sólido polvo  
 Síntesis de sustancias  
*Características*



Sigma/Aldrich  
 Marca  
 Incoloro  
 Color  
 250 g  
 Magnitud

**Laboratorio de Bioquímica · D3-209.**

Catálogo de materiales, herramientas, **consumibles** y equipo.

**Carbonato de sodio anhidro**

*Artículo*

Fórmula  $\text{Na}_2\text{CO}_3$ , PM 105.99 g/mol  
 Concentración 95-100%  
 Aspecto físico sólido  
 Oxoanión, uso analítico  
*Características*



Golden Bell  
 Marca  
 Blanco  
 Color  
 500 g  
 Magnitud

**Cianuro de potasio**

*Artículo*

Fórmula KCN, PM 65.12 g/mol  
 Concentración 95-100%  
 Aspecto físico sólido  
 Cianúrico, uso analítico  
*Características*



Meyer  
 Marca  
 Blanco  
 Color  
 250 g  
 Magnitud

**Cianuro de sodio**

*Artículo*

Fórmula NaCN, PM 49.01 g/mol  
 Concentración 95-100%  
 Aspecto físico sólido  
 Cianúrico, uso analítico  
*Características*



Meyer  
 Marca  
 Blanco  
 Color  
 500 g  
 Magnitud

**Citrato de sodio dihidratado**

*Artículo*

Fórmula  $\text{Na}_3\text{C}_6\text{H}_5\text{O}_7 \cdot 2\text{H}_2\text{O}$ , PM 294.10 g/mol  
 Concentración 95-100%  
 Aspecto físico sólido cristal  
 Uso analítico  
*Características*



Golden Bell  
 Marca  
 Blanco  
 Color  
 500 g  
 Magnitud

**Cloruro de calcio dihidratado**

*Artículo*

Fórmula  $\text{CaCl}_2 \cdot 2\text{H}_2\text{O}$ , PM 147.01 g/mol  
 Concentración 95-100%  
 Aspecto físico sólido cristal  
 Halogenuros, uso analítico  
*Características*



Merk/Meyer  
 Marca  
 Blanco  
 Color  
 250/500 g  
 Magnitud

**Laboratorio de Bioquímica · D3-209.**

Catálogo de materiales, herramientas, **consumibles** y equipo.

**Cloruro de hierro III**

*Artículo*

Fórmula  $\text{FeCl}_3$ , PM 162.20 g/mol  
 Concentración 97%  
 Aspecto físico sólido  
 Síntesis de sustancias  
*Características*



Sigma/Aldrich  
*Marca*

Naranja  
*Color*

3x100 g  
*Magnitud*

**Cloruro de potasio**

*Artículo*

Fórmula  $\text{KCl}$ , PM 74.55 g/mol  
 Concentración 95-100%  
 Aspecto físico sólido cristal  
 Halogenuros, uso analítico  
*Características*



Golden Bell  
*Marca*

Blanco  
*Color*

500 g  
*Magnitud*

**Cloruro de sodio**

*Artículo*

Fórmula  $\text{NaCl}$   
 PM 58.44 g/mol  
 Concentración  $\geq 99\%$   
 Aspecto físico sólido  
*Características*



Sigma/Jalmek/JT Baker/TQ  
*Marca*

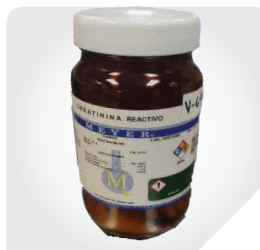
Blanco  
*Color*

3x500/1000/2500 g  
*Magnitud*

**Creatinina**

*Artículo*

Fórmula  $\text{C}_4\text{H}_7\text{N}_3\text{O}$ , PM 113.12 g/mol  
 Concentración 95-100%  
 Aspecto físico sólido  
 Uso analítico  
*Características*



Meyer  
*Marca*

Blanco  
*Color*

10 g  
*Magnitud*

**Desoxicolato de sodio**

*Artículo*

Fórmula  $\text{C}_{24}\text{H}_{39}\text{NaO}_4$   
 PM 414.55 g/mol  
 Aspecto físico sólido  
 Síntesis de sustancias  
*Características*



Sigma Aldrich  
*Marca*

Blanco  
*Color*

25 g  
*Magnitud*

**Laboratorio de Bioquímica · D3-209.**

Catálogo de materiales, herramientas, **consumibles** y equipo.

**Dextrosa anhidra**

*Artículo*

Fórmula  $\text{CH}_2\text{-OH(CHOH)}_4\text{CHO}$ ,  
PM 180.16 g/mol. Concentración 95-100%

Aspecto físico sólido

Carbohidrato, uso analítico

*Características*



Golden Bell

*Marca*

Blanco

*Color*

100 g

*Magnitud*

**D-Fructosa**

*Artículo*

Fórmula  $\text{C}_6\text{H}_{12}\text{O}_6$ , PM 180.16 g/mol  
Concentración 95-100%

Aspecto físico sólido

Carbohidrato, uso analítico

*Características*



Meyer

*Marca*

Blanco

*Color*

500 g

*Magnitud*

**Difenilamina**

*Artículo*

Fórmula  $(\text{C}_6\text{H}_5)_2\text{NH}$   
PM 169.23 g/mol

Aspecto físico sólido

Uso para síntesis

*Características*



Merck

*Marca*

Amarillo

*Color*

100 g

*Magnitud*

**Dicromato de potasio 99%**

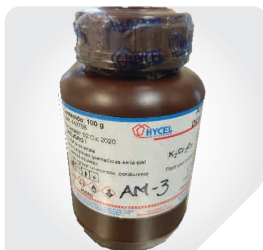
*Artículo*

Fórmula  $\text{K}_2\text{Cr}_2\text{O}_7$ , PM 294.18 g/mol  
Concentración 99%

Aspecto físico sólido cristal

Oxoanión, uso analítico

*Características*



Alfa Aesar/Hycel

*Marca*

Naranja

*Color*

100 g

*Magnitud*

**DL-Alanina**

*Artículo*

Fórmula  $\text{C}_3\text{H}_7\text{NO}_2$ , PM 89.09 g/mol  
Concentración 95-100%

Aspecto físico sólido

Ácido inorgánico, uso analítico

*Características*



Meyer

*Marca*

Blanco

*Color*

2x100 g

*Magnitud*

**Laboratorio de Bioquímica · D3-209.**

Catálogo de materiales, herramientas, **consumibles** y equipo.

**Estándar de glicoproteína invertasa**

*Artículo*

Ensayo  $\geq 0.5$  mg/vial  
 Base proteica (E 1%/280)  
 Aspecto físico liofilizado  
 Síntesis de sustancias  
*Características*

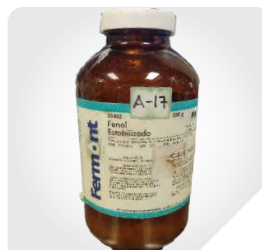


Sigma  
 Marca  
 Blanco  
 Color  
 500 UG  
 Magnitud

**Fenol estabilizado**

*Artículo*

Fórmula  $C_6H_5OH$ , PM 94.11 g/mol  
 Concentración 99-100%  
 Aspecto físico sólido cristal  
 Alcohol, uso reactivo  
*Características*

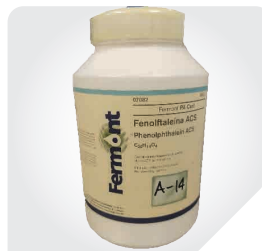


Fermont  
 Marca  
 Incoloro  
 Color  
 500 g  
 Magnitud

**Fenolftaleína**

*Artículo*

Fórmula  $C_{20}H_{14}O_4$ , PM 318.32 g/mol  
 Concentración 95-100%  
 Aspecto físico sólido  
 Colorante e indicador, uso analítico  
*Características*

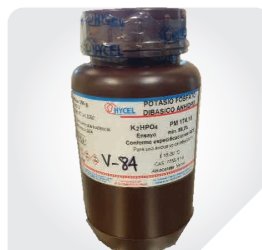


ACS/Fermont  
 Marca  
 Blanco  
 Color  
 2x500 g  
 Magnitud

**Fosfato de potasio bibásico anhidro**

*Artículo*

Fórmula  $K_2HPO_4$ , PM 174.18 g/mol  
 Concentración 95-100%  
 Aspecto físico sólido  
 Oxoanión, uso analítico  
*Características*



Hycel  
 Marca  
 Blanco  
 Color  
 250 g  
 Magnitud

**Fosfato de potasio monobásico**

*Artículo*

Fórmula  $KH_2PO_4$ , PM 136.08 g/mol  
 Concentración 95-100%  
 Aspecto físico sólido  
 Uso analítico  
*Características*



Golden Bell  
 Marca  
 Blanco  
 Color  
 250 g  
 Magnitud

**Laboratorio de Bioquímica · D3-209.**

Catálogo de materiales, herramientas, **consumibles** y equipo.

**Fosfato de sodio bibásico**

*Artículo*

Fórmula  $\text{Na}_2\text{HPO}_4$ , PM 141.96 g/mol  
 Concentración 95-100%  
 Aspecto físico sólido  
 Oxoanión, uso analítico

*Características*



Golden Bell  
*Marca*

Blanco  
*Color*

250 g  
*Magnitud*

**Galactosa**

*Artículo*

Fórmula  $\text{HOCH}_2\text{CH}(\text{CHOH})_4\text{O}$   
 PM 180.16 g/mol, concentración 95-100%  
 Aspecto físico sólido  
 Carbohidrato, uso analítico

*Características*



Meyer  
*Marca*

Blanco  
*Color*

50 g  
*Magnitud*

**Gel de sílice**

*Artículo*

Presentación en TLC  
 Lámina de aluminio  
 Aspecto físico sólido  
 Síntesis de sustancias

*Características*



Sigma  
*Marca*

Blanco  
*Color*

20x20 cm  
*Magnitud*

**Glicerina**

*Artículo*

Fórmula  $\text{CH}_2\text{OHCHOHCH}_2\text{OH}$   
 PM 92.09 g/mol, concentración 95-100%  
 Aspecto físico líquido  
 Alcohol, uso analítico

*Características*



Hycel  
*Marca*

Incoloro  
*Color*

1000 ml  
*Magnitud*

**Hidróxido de amonio concentrado**

*Artículo*

Fórmula  $\text{NH}_3$   
 Concentración 28-30%  
 Aspecto físico líquido  
 Base, uso industrial y de laboratorio

*Características*



TJ Backer  
*Marca*

Incoloro  
*Color*

4000 ml  
*Magnitud*

**Laboratorio de Bioquímica · D3-209.**

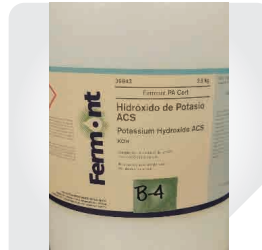
Catálogo de materiales, herramientas, **consumibles** y equipo.

**Hidróxido de potasio**

*Artículo*

Fórmula KOH, PM 56.11 g/mol  
 Concentración 80-100%  
 Aspecto físico sólido  
 Hidróxido, uso analítico

*Características*



Meyer/Fermont  
*Marca*

Blanco  
*Color*

2x2.5 Kg/2x100 g/500 g  
*Magnitud*

**Hidróxido de sodio**

*Artículo*

Fórmula NaOH, PM 40 g/mol  
 Concentración 95-100%  
 Aspecto físico sólido  
 Hidróxido, uso analítico

*Características*



Macron  
*Marca*

Blanco  
*Color*

1000 g  
*Magnitud*

**Invertasa de levadura  
 (S. Cerevisiae)**

*Artículo*

Grado VII  $\geq 300$  unidades/mg  
 Aspecto físico sólido  
 Síntesis de sustancias

*Características*



Sigma  
*Marca*

Blanco  
*Color*

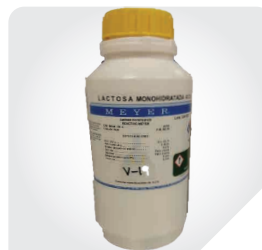
1 g  
*Magnitud*

**Lactosa monohidratada**

*Artículo*

Fórmula C<sub>12</sub>H<sub>22</sub>O<sub>11</sub>·H<sub>2</sub>O  
 PM 320.32 g/mol, concentración 95-100%  
 Aspecto físico sólido  
 Uso analítico

*Características*



Meyer  
*Marca*

Blanco  
*Color*

500 g  
*Magnitud*

**L-Cisteína**

*Artículo*

Fórmula C<sub>3</sub>H<sub>7</sub>NO<sub>2</sub>S, PM 121.16 g/mol  
 Concentración 95-100%  
 Aspecto físico sólido  
 Aminoácido, uso analítico

*Características*



Meyer  
*Marca*

Blanco  
*Color*

25 g  
*Magnitud*

**Laboratorio de Bioquímica · D3-209.**

Catálogo de materiales, herramientas, **consumibles** y equipo.

**L-Cistina**

*Artículo*

Fórmula  $C_6H_{12}N_2O_4S_2$

PM 240 g/mol

Aspecto físico sólido

Investigación y análisis bioquímicos

*Características*



Merk

*Marca*

Blanco

*Color*

2x25 g/100 g

*Magnitud*

**Lipasa de páncreas porcino**

*Artículo*

Tipo II, 30-90 unidades/mg de proteína

Aspecto físico sólido

Residuo liofilizado

Síntesis de sustancias

*Características*



Sigma

*Marca*

Amarillo

*Color*

500 g

*Magnitud*

**L-Lacato de sodio (+)**

**Ácido láctico de sodio**

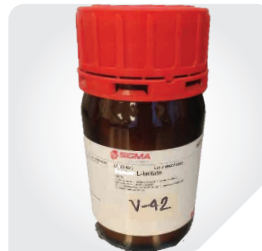
*Artículo*

Fórmula  $C_3H_5NaO_3$ , PM 112.06 g/mol

Concentración 98%, aspecto físico sólido

Síntesis de sustancias

*Características*



Sigma

*Marca*

Blanco

*Color*

50 g

*Magnitud*

**L-Lisina monohidrocloruro**

*Artículo*

Fórmula  $C_6H_{14}N_2O_2 \cdot HCl$

PM 182.65 g/mol, concentración 95-100%

Aspecto físico sólido

Ácido orgánico, uso analítico

*Características*



Meyer

*Marca*

Blanco

*Color*

100 g

*Magnitud*

**L-Prolina**

*Artículo*

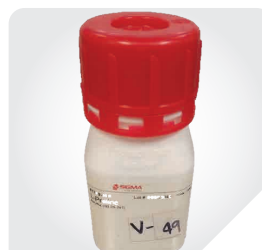
Fórmula  $C_5H_9NO_2$ , PM 115.13 g/mol

Concentración  $\geq 99\%$

Aspecto físico sólido

Uso bioquímico

*Características*



Merk/Sigma

*Marca*

Blanco

*Color*

2x25 g/100 g

*Magnitud*



**Laboratorio de Bioquímica · D3-209.**

Catálogo de materiales, herramientas, **consumibles** y equipo.

**L-Tirosina**

*Artículo*

Fórmula  $C_9H_{11}NO_3$ , PM 181.19 g/mol  
 Concentración 100%  
 Aspecto físico sólido  
 Investigación y análisis bioquímicos  
*Características*



Merk/Sigma  
*Marca*  
 Incoloro  
*Color*  
 2x100 g  
*Magnitud*

**L-Triptófano**

*Artículo*

Fórmula  $C_{11}H_{12}N_2O_2$ , PM 204.23 g/mol  
 Concentración 95-100%  
 Aspecto físico sólido  
 Aminoácido, uso analítico  
*Características*

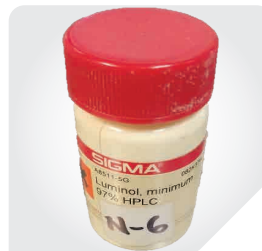


Meyer  
*Marca*  
 Blanco  
*Color*  
 100 g  
*Magnitud*

**Luminol**

*Artículo*

Fórmula  $C_8H_7N_3O_2$ , PM 177.16 g/mol  
 Concentración 97%  
 Aspecto físico sólido  
 Síntesis de sustancias  
*Características*



Merk/Sigma  
*Marca*  
 Amarillo  
*Color*  
 3x5 g  
*Magnitud*

**Malonato de sodio dibásico**

*Artículo*

Fórmula  $CH_2(COONa)_2$ , PM 148.03 g/mol  
 Concentración  $\geq 97\%$   
 Aspecto físico sólido  
 Síntesis de sustancias  
*Características*



Sigma  
*Marca*  
 Blanco  
*Color*  
 100 g  
*Magnitud*

**Molibdato de sodio**

*Artículo*

Fórmula  $Na_2MoO_4 \cdot 2H_2O$   
 PM 241.95 g/mol, concentración 99-100%  
 Aspecto físico sólido  
 Reactivo  
*Características*



Meyer  
*Marca*  
 Blanco  
*Color*  
 250 g  
*Magnitud*

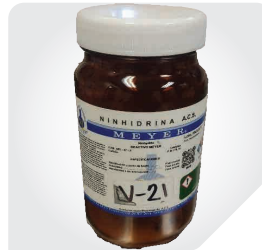
**Laboratorio de Bioquímica · D3-209.**

Catálogo de materiales, herramientas, **consumibles** y equipo.

**Ninhidrina**

*Artículo*

Fórmula  $C_9H_6O_4$ , PM 178.14 g/mol  
 Concentración 95-100%  
 Aspecto físico sólido cristal  
 Uso analítico  
*Características*



Meyer/Hycel  
*Marca*

Incoloro  
*Color*

10/100 g  
*Magnitud*

**Nitrato de bismuto**

*Artículo*

Fórmula  $Bi(NO_3)_3 \cdot 5H_2O$ , PM 485.07 g/mol  
 Concentración 95-100%  
 Aspecto físico sólido  
 Uso analítico  
*Características*



Meyer  
*Marca*

Blanco  
*Color*

100 g  
*Magnitud*

**Nitrato de potasio**

*Artículo*

Fórmula  $KNO_3$ , PM 101.10 g/mol  
 Concentración 95-100%  
 Aspecto físico sólido  
 Oxoanión, uso analítico  
*Características*



Faga Lab  
*Marca*

Blanco  
*Color*

500 g  
*Magnitud*

**Nitrito de sodio**

*Artículo*

Fórmula  $NaNO_2$ , PM 69 g/mol  
 Concentración 95-100%  
 Aspecto físico sólido cristal  
 Oxoanión, uso analítico  
*Características*



Meyer  
*Marca*

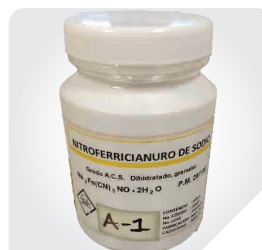
Incoloro  
*Color*

500 g  
*Magnitud*

**Nitroferriicianuro de sodio  
 (Nitroprusiato de sodio)**

*Artículo*

Fórmula  $Na_2[Fe(CN)_5NO] \cdot 2H_2O$   
 PM 297 g/mol, concentración 95-100%  
 Aspecto físico sólido  
 Cianuro, uso analítico  
*Características*



Golden Bell  
*Marca*

Blanco  
*Color*

100 g  
*Magnitud*

**Laboratorio de Bioquímica · D3-209.**

Catálogo de materiales, herramientas, **consumibles** y equipo.

**Oxalato de amonio**

*Artículo*

Fórmula  $(\text{COONH}_4)_2 \cdot \text{H}_2\text{O}$ , PM 142.11 g/mol  
 Concentración 95-100%  
 Aspecto físico sólido  
 Oxalato, uso analítico  
*Características*

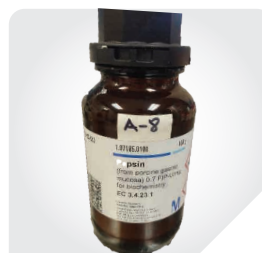


Meyer  
 Marca  
 Blanco  
 Color  
 250 g  
 Magnitud

**Pepsina**

*Artículo*

PM 35.000 g/mol  
 Concentración  $\leq 100\%$   
 Aspecto físico sólido  
 Miscela enzimática, análisis bioquímico  
*Características*

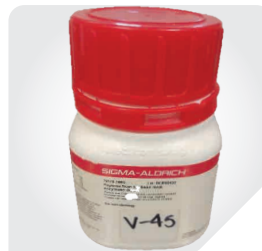


Merck  
 Marca  
 Blanco  
 Color  
 100 g  
 Magnitud

**Peptone de harina de soya**

*Artículo*

Enzima digestiva  
 Aspecto físico sólido  
 Síntesis de sustancias  
*Características*



Sigma  
 Marca  
 Café  
 Color  
 100 g  
 Magnitud

**Perborato de sodio 4 hidratado**

*Artículo*

Fórmula  $\text{NaBO}_3 \cdot 4\text{H}_2\text{O}$   
 PM 153.86 g/mol  
 Aspecto físico sólido  
 Síntesis de sustancias  
*Características*



JT Baker  
 Marca  
 Blanco  
 Color  
 500 g  
 Magnitud

**Permanganato de potasio 98%**

*Artículo*

Fórmula  $\text{KMnO}_4$ , PM 158.03 g/mol  
 Concentración 98%  
 Aspecto físico sólido cristal  
 Uso analítico  
*Características*



Alfa Aesar/Meyer  
 Marca  
 Bronce  
 Color  
 100 g  
 Magnitud

**Laboratorio de Bioquímica · D3-209.**

Catálogo de materiales, herramientas, **consumibles** y equipo.

**Proteínasa K**

*Artículo*

Concentración  $\leq 100\%$   
 Aspecto físico sólido  
 Uso análisis bioquímicos  
*Características*



Merck  
*Marca*

Blanco  
*Color*

100 g  
*Magnitud*

**Reactivo de ácido úrico**

*Artículo*

Diagnóstico de gota  
 ácido úrico en leucemia, hiperuricemia  
 idiopática y condiciones asociadas  
 con el decremento de la función renal  
*Características*



Point Scientific  
*Marca*

Incoloro  
*Color*

500 ml  
*Magnitud*

**Reactivo de albumina**

*Artículo*

Determinación cuantitativa  
 de albumina en suero  
 Valor esperado 3.5-5.3 g/dL  
 Aspecto físico líquido  
*Características*



Pointe Scientific  
*Marca*

Obscuro  
*Color*

500 ml  
*Magnitud*

**Reactivo de bilirrubina directa**

*Artículo*

Uso para determinar  
 cuantitativa la bilirrubina  
 Valor esperado 0-0.5 mg/dl  
*Características*



Pointe Scientific  
*Marca*

Incoloro  
*Color*

500 ml  
*Magnitud*

**Reactivo de bilirrubina total**

*Artículo*

Determinación cuantitativa de  
 bilirrubina total en suero para  
 diagnóstico in vitro  
 valor esperado 0.2-1.2 mg/dL  
*Características*



Pointe Scientific  
*Marca*

Incoloro  
*Color*

500 ml  
*Magnitud*

**Laboratorio de Bioquímica · D3-209.**

Catálogo de materiales, herramientas, **consumibles** y equipo.

**Reactivo de colesterol**

*Artículo*

Diagnóstico in vitro cuantitativo del colesterol de alta densidad  
Valores: mujer 30-85 mg/dL  
hombre 30-70 mg/dL

*Características*



Pointe Scientific  
*Marca*

Incoloro  
*Color*

1000 g  
*Magnitud*

**Reactivo de creatinina**

*Artículo*

El ensayo se realiza con frecuencia como apoyo en la determinación de función renal  
Valor esperado 0.40-1.40 mg/dL

*Características*



Pointe Scientific  
*Marca*

Naranja  
*Color*

500 ml  
*Magnitud*

**Reactivo de glucosa Ox**

*Artículo*

Determinación cuantitativa de glucosa en suero  
Valor esperado 70-105 mg/dL

*Características*



Pointe Scientific  
*Marca*

Blanco  
*Color*

1000 ml  
*Magnitud*

**Reactivo de proteína total**

*Artículo*

Determinación cuantitativa de la concentración de proteína en suero  
Valor esperado 6.2-8.5 g/dL

*Características*



Pointe Scientific  
*Marca*

Incoloro  
*Color*

500 ml  
*Magnitud*

**Reactivo de triglicéridos**

*Artículo*

Diagnóstico de enfermedades que involucren el metabolismo de los lípidos  
Valor esperado 44-148 mg/dL

*Características*



Incoloro  
*Color*

500 ml  
*Magnitud*

**Laboratorio de Bioquímica · D3-209.**

Catálogo de materiales, herramientas, **consumibles** y equipo.

**Renina (cuajo)**

*Artículo*

Aditivo grado alimenticio  
Dosis de 40-60 ml cada  
1,000 litros de leche  
Estado físico líquido  
*Características*



Gandolfo  
*Marca*

Blanco  
*Color*

1500 ml  
*Magnitud*

**Resorcinol**

*Artículo*

Fórmula  $C_6H_4(OH)_2$ , PM 110.11 g/mol  
Concentración  $\leq 100\%$   
Aspecto físico sólido  
Uso analítico  
*Características*



Merck  
*Marca*

Blanco  
*Color*

250 g  
*Magnitud*

**Sacarosa**

*Artículo*

Fórmula  $C_{12}H_{22}O_{11}$ , PM 342 g/mol  
Concentración 95-100%  
Estado físico sólido  
Hidrato de carbono, uso analítico  
*Características*



Golden Bell  
*Marca*

Blanco  
*Color*

500 g  
*Magnitud*

**Sal sódica del ácido pirúvico**

*Artículo*

Fórmula  $C_3H_3NaO_3$ , PM 110.04 g/mol  
Concentración  $\geq 80\%$   
Aspecto físico sólido  
Bioquímico  
*Características*



Merk  
*Marca*

Blanco  
*Color*

50 g  
*Magnitud*

**Subnitrato de bismuto (Nitrato de bismuto)**

*Artículo*

Fórmula  $4BiNO_3(OH)_2 \cdot BiO(OH)$   
PM 1461.99 g/mol  
Concentración 95-100%  
Aspecto físico sólido, uso analítico  
*Características*



Meyer  
*Marca*

Blanco  
*Color*

100 g  
*Magnitud*

**Laboratorio de Bioquímica · D3-209.**

Catálogo de materiales, herramientas, **consumibles** y equipo.

**Succinato de sodio dibásico**

*Artículo*

Fórmula  $\text{NaOOCCH}_2\text{CH}_2\text{COONa}$   
 PM 162.05 g/mol  
 Síntesis de sustancias  
 Aspecto físico sólido  
*Características*



Sigma  
 Marca  
 Blanco  
 Color  
 100 g  
 Magnitud

**Sulfato cúprico**

*Artículo*

Fórmula  $\text{CuSO}_4$ , PM 159 g/mol  
 Concentración 95-100%  
 Aspecto físico sólido  
 Oxoanión, uso analítico  
*Características*



JT Backer/Meyer  
 Marca  
 Blanco  
 Color  
 2x500 g  
 Magnitud

**Sulfato de amonio**

*Artículo*

Fórmula  $(\text{NH}_4)_2\text{SO}_4$ , PM 132.14 g/mol  
 Concentración 95-100%  
 Aspecto físico sólido cristal  
 Oxoanión, uso analítico  
*Características*



Meyer  
 Marca  
 Blanco  
 Color  
 250 g  
 Magnitud

**Sulfato de litio**

*Artículo*

Fórmula  $\text{Li}_2\text{O}_4\text{S}$ , PM 109.94 g/mol  
 Concentración <100%  
 Aspecto físico sólido cristal  
 Síntesis de sustancias  
*Características*



Aldrich  
 Marca  
 Incoloro  
 Color  
 2x100 g  
 Magnitud

**Sulfato de sodio**

*Artículo*

Fórmula  $\text{Na}_2\text{SO}_4$ , PM 142.04 g/mol  
 Concentración 95-100%  
 Aspecto físico sólido  
 Oxoanión, uso analítico  
*Características*



Fermont  
 Marca  
 Blanco  
 Color  
 2500 g  
 Magnitud

**Laboratorio de Bioquímica · D3-209.**

Catálogo de materiales, herramientas, **consumibles** y equipo.

**Sulfato de Zinc**

*Artículo*

Fórmula  $ZnSO_4 \cdot H_2O$ , PM 179.46 g/mol  
 Concentración 95-100%  
 Aspecto físico sólido  
 Oxoanión, uso analítico  
*Características*



Meyer  
 Marca  
 Blanco  
 Color  
 500 g  
 Magnitud

**Sulfocianuro de amonio (Tiocianato)**

*Artículo*

Fórmula  $NH_4SCN$ , PM 76.12 g/mol  
 Concentración 95-100%  
 Aspecto físico sólido cristal  
 Cianuro, uso analítico  
*Características*



Hycel  
 Marca  
 Blanco  
 Color  
 1000 ml  
 Magnitud

**Tartrato de sodio y potasio (Sal de Rochelle)**

*Artículo*

Fórmula  $KNaC_4H_4O_6 \cdot 4H_2O$   
 PM 282.22 g/mol, concentración 95-100%  
 Aspecto físico sólido cristal  
 Sal de Rochelle, Oxoanión, uso analítico  
*Características*



Golden Bell  
 Marca  
 Blanco  
 Color  
 500 g  
 Magnitud

**Tetraborato de sodio**

*Artículo*

Fórmula  $Na_2B_4O_7 \cdot 10H_2O$ , PM 381.37 g/mol  
 Concentración 95-100%  
 Aspecto físico sólido  
 Ácido inorgánico, uso analítico  
*Características*



Jalmek  
 Marca  
 Blanco  
 Color  
 500 g  
 Magnitud

**Tiosemicarbida**

*Artículo*

Fórmula  $NH_2CSNHNH_2$ , PM 91.14 g/mol  
 Concentración 99%  
 Aspecto físico sólido  
 Síntesis de sustancias  
*Características*



Aldrich  
 Marca  
 Café  
 Color  
 100 g  
 Magnitud



**Laboratorio de Bioquímica · D3-209.**

Catálogo de materiales, herramientas, **consumibles** y equipo.

**Trietanolamina**

*Artículo*

Fórmula  $C_6H_{15}NO_3$   
 PM 149.19 g/mol, concentración 95-100%  
 Aspecto físico líquido  
 Uso analítico  
*Características*



Civeq  
 Marca  
 Incoloro  
 Color  
 1000 ml  
 Magnitud

**Tripsina de páncreas bovino**

*Artículo*

Concentración  $\geq 10,000$  BAEE  
 units/mg proteína  
 Aspecto físico sólido  
 Síntesis de sustancias  
*Características*



Sigma  
 Marca  
 Café  
 Color  
 500 mg  
 Magnitud

**Tris hidrocloretrato**

*Artículo*

Fórmula  $NH_2C(CH_2OH)_3 \cdot HCl$   
 PM 157.6 g/mol, concentración 99%  
 Aspecto físico sólido  
 Uso en biología molecular  
*Características*



J.T. Baker  
 Marca  
 Blanco  
 Color  
 500 g  
 Magnitud

**Tungstato de sodio**

*Artículo*

Fórmula  $Na_2O_4W \cdot 2H_2O$   
 PM 329.84 g/mol  
 Concentración 95-100%  
 Aspecto físico sólido, uso analítico  
*Características*



Meyer  
 Marca  
 Blanco  
 Color  
 100 g  
 Magnitud

**Urea**

*Artículo*

Fórmula  $NH_2CONH_2$   
 PM 60.06 g/mol  
 Concentración 95-100%  
 Aspecto físico sólido, uso analítico  
*Características*



Golden Bell  
 Marca  
 Incoloro  
 Color  
 500 g  
 Magnitud

**Laboratorio de Bioquímica · D3-209.**

Catálogo de materiales, herramientas, **consumibles** y equipo.

**Yodo**

*Artículo*

Fórmula I<sub>2</sub>, PM 253 g/mol  
 Concentración 100%  
 Aspecto físico sólido cristal  
 Halógeno, reactivo

*Características*



Meyer

*Marca*

Obscuro

*Color*

100 g

*Magnitud*

**Yoduro de potasio**

*Artículo*

Fórmula KI  
 PM 166.01 g/mol  
 Concentración ≤100%  
 Aspecto físico sólido, analítico

*Características*



Golden Bell/Hycel/Aldrich

*Marca*

Café

*Color*

4x100 g/250 g

*Magnitud*

**Laboratorio de Evaluación y Diagnóstico Nutricional · D3-104.**  
 Catálogo de materiales, herramientas, consumibles y **equipo**.

**Estadímetro manual portatil**

*Artículo*

Equipado con nivelador  
 Base para estabilidad

*Características*



Seca  
 Marca

703  
 Modelo

5  
 Cantidad

**Estadímetro digital**

*Artículo*

Capacidad 300 kg  
 Pacientes con adiposidad o infantes  
 Transmisión inalámbrica

*Características*



Seca  
 Marca

-  
 Modelo

1  
 Cantidad

**Báscula multifuncional**

*Artículo*

Capacidad 350 kg  
 Pesaje en silla de ruedas  
 Pasamanos sólido, auto hold y amortiguación  
 Pantalla orientable, funciones TARA

*Características*



Seca  
 Marca

684  
 Modelo

1  
 Cantidad

**Laboratorio de Fisiología del Ejercicio · ED1-205a.**  
 Catálogo de materiales, herramientas, consumibles y **equipo**.

**Archivero metálico**

*Artículo*

Dimensiones 18x22x53"  
 Cerradura contra ganzúas y taladros  
 4 cajones  
*Características*



-  
 Marca  
 6734  
 Modelo  
 1  
 Cantidad

**Bicicleta interior de ciclo**

*Artículo*

Ajustable y antideslizante  
 Pedales con jaulas de dedos  
 Dimensiones 123x51x118 cm  
 Capacidad 115 kg  
*Características*



Pro Form 320 Spx  
 Marca  
 PFEX028120  
 Modelo  
 2  
 Cantidad

**Camilla de masaje**

*Artículo*

Altura 86 cm; Plegable  
 Resistencia de 200 kg  
 Fabricada en madera  
 y cuero sintético  
*Características*



Best Massage  
 Marca  
 3B  
 Modelo  
 2  
 Cantidad

**Caminadora**

*Artículo*

Velocidad 0.16-17.7 kph  
 Inclinación 0-15%  
 Capacidad 181 kg  
*Características*



Landice  
 Marca  
 PFCE2019  
 Modelo  
 1  
 Cantidad

**Caminadora grado médico**

*Artículo*

Sistema cardiaco y pulmonar  
 Motor 4-6 hp de alto torque  
 Capacidad 227 kg  
*Características*



TrackMaster  
 Marca  
 FullVision  
 Modelo  
 1  
 Cantidad

**Laboratorio de Fisiología del Ejercicio · ED1-205a.**

Catálogo de materiales, herramientas, consumibles y **equipo**.

**Escáner corporal 3D**

*Artículo*

175x115x216 cm

Cabina, monitor y CPU

Esferas calibradoras

Cilindro rígido de cartón

*Características*



Corsair

*Marca*

TC218

*Modelo*

1

*Cantidad*

**Laboratorio de Fisiología del Ejercicio · ED1-205a.**

Catálogo de materiales, **herramientas**, consumibles y equipo.

**Analizador de composición corporal**

*Artículo*

Agua corporal total % y litros  
Tasa metabólica basal  
Porcentaje de masa magra y grasa  
Valores de impedancia a 50 kHz

*Características*



BodyStat

*Marca*

1500

*Modelo*

1

*Cantidad*

**Antropométrico kit**

*Artículo*

Antropómetro 18-54 cm  
Segmómetro, cinta retráctil  
Plicómetro

*Características*



RossCraft

*Marca*

4265021

*Modelo*

2

*Cantidad*

**Antropómetro**

*Artículo*

Regla de lectura 80 mm  
Presión 10 gr/mm<sup>2</sup>  
Fabricado en plástico semi rígido

*Características*



SlimGuide

*Marca*

Creative Health

*Modelo*

1

*Cantidad*

**Antropómetro de huesos corto**

*Artículo*

Rango 0-16 cm  
Desplazamiento y precisión  
Mecanismo Campbell

*Características*



Cescorft

*Marca*

192680

*Modelo*

1

*Cantidad*

**Banco antropométrico**

*Artículo*

Dimensiones 30x39x49 cm  
Color marrón  
Fabricado de madera

*Características*



BCE

*Marca*

Natural

*Modelo*

1

*Cantidad*

**Laboratorio de Fisiología del Ejercicio · ED1-205a.**

Catálogo de materiales, **herramientas**, consumibles y equipo.

**Banco antropométrico**

*Artículo*

Dimensiones 30x39x49 cm

Color marrón

Fabricado de madera

*Características*



BCE

*Marca*

Natural

*Modelo*

1

*Cantidad*

**Báscula analizadora corporal**

*Artículo*

Capacidad 180 kg

IMC y masa ósea

Porcentaje de grasa, agua

y masa muscular

*Características*



ADE

*Marca*

BA1600 FitVigo

*Modelo*

1

*Cantidad*

**Báscula de plataforma**

*Artículo*

Capacidad 360 kg

IMC y masa ósea

Funciones TARE, Auto Hold,

BMI y Auto Clear

*Características*



Seca

*Marca*

674

*Modelo*

1

*Cantidad*

**Electrocardiógrafo**

*Artículo*

12 derivaciones con LCD

10 segundos de señal ECG

Teclado alfanumérico de elastómero

*Características*



Mortara

*Marca*

Eli250

*Modelo*

1

*Cantidad*

**Esqueleto humano**

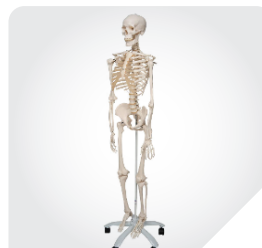
*Artículo*

Inserciones flexibles

Cráneo de dos piezas, dientes montados

Pie metálico con 5 ruedas

*Características*



3B Scientific

*Marca*

-

*Modelo*

1

*Cantidad*

**Laboratorio de Fisiología del Ejercicio · ED1-205a.**

Catálogo de materiales, **herramientas**, consumibles y equipo.

**Estetoscopio simple**

*Artículo*

Dimensiones 16x20x2"

Color azul

Ejercicio, prevención, pilates, yoga,  
fisioterapia y rehabilitación

*Características*



Hergon

*Marca*

310011

*Modelo*

2

*Cantidad*

**Monitor automático de presión arterial**

*Artículo*

Precisión de grado médico

Brazalete mediano de 9.5-13.25"

Baterías alcalinas AA

*Características*



kroger

*Marca*

BP3AQ1 1KRO

*Modelo*

1

*Cantidad*

**Plataforma de salto**

*Artículo*

Evalúa altura de salto,  
tiempo, potencia y velocidad inicial

Kit con USB, RCA y Chronopic

Software especializado

*Características*



Bosco System

*Marca*

Chrono Jump

*Modelo*

2

*Cantidad*

**Plicómetro circular**

*Artículo*

Rango 0-60

Composición corporal

AccuSpring

*Características*



The Caliper

*Marca*

Body Caliper

*Modelo*

1

*Cantidad*

**Pulsometro**

*Artículo*

Correa de pecho para monitor  
de frecuencia cardíaca

Conectividad Bluetooth, ANT+ y 5 kHz

App Polar Flow

*Características*



Best Massage

*Marca*

3B

*Modelo*

7

*Cantidad*



**Laboratorio de Fisiología del Ejercicio · ED1-205a.**

Catálogo de materiales, **herramientas**, consumibles y equipo.

**Tallimetro, cinta métrica mecánica**

*Artículo*

Rango 220 cm

Montaje en la pared

Dimensiones 125x125x173 mm

*Características*



Seca  
*Marca*

206  
*Modelo*

2  
*Cantidad*

**Laboratorio de Gastronomía · D3-105.**

Catálogo de materiales, herramientas, consumibles y **equipo**.

**Báscula para alimentos**

*Artículo*

Capacidad 2 kg  
Medición en miligramos  
Uso industrial  
*Características*



Pelouze  
*Marca*

A22R  
*Modelo*

1  
*Cantidad*

**Báscula para alimentos**

*Artículo*

Capacidad 2 kg  
Medición en miligramos  
Uso industrial  
*Características*



Homs  
*Marca*

1000  
*Modelo*

1  
*Cantidad*

**Batidora profesional**

*Artículo*

Tazón 4.2 litros de acero inoxidable  
Capacidad 1.75 litros, 12 velocidades  
Gancho, batidor plano y de alambre  
Potencia 400 W doble rotación  
*Características*



Hamilton Beach  
*Marca*

-  
*Modelo*

3  
*Cantidad*

**Batidora profesional**

*Artículo*

Capacidad 5/4 de galón  
Diez velocidades  
Amasa y bate mezclas densas  
Base elevadora  
*Características*



Kitchen Aid Pro  
*Marca*

550 Plus  
*Modelo*

1  
*Cantidad*

**Campana de extracción**

*Artículo*

Fabricada de acero inoxidable  
Estructura de techo cónica  
Extractor reforzado industrial  
*Características*



-  
*Marca*

-  
*Modelo*

3  
*Cantidad*

**Laboratorio de Gastronomía · D3-105.**

Catálogo de materiales, herramientas, consumibles y **equipo**.

**Campana de extracción tipo mural**

*Artículo*

Fabricada de acero inoxidable  
Techo de acero galvanizado  
Filtros desmontables de aluminio

*Características*



-  
*Marca*

-  
*Modelo*

1  
*Cantidad*

**Congelador vertical**

*Artículo*

Fabricado de acero inoxidable  
Capacidad útil refrigerada 419.2 litros  
Temperatura ajustable 1-8°C  
Consumo diario 3112 W/h

*Características*



Torrey  
*Marca*

CS20 UL  
*Modelo*

1  
*Cantidad*

**Cortador rallador**

*Artículo*

Cinco conos de corte de acero inoxidable  
Operación manual  
Mango y base cromados

*Características*



Royal Prestige  
*Marca*

Roy  
*Modelo*

1  
*Cantidad*

**Estufa con plancha**

*Artículo*

Fabricada de acero inoxidable  
Cuatro quemadores de hierro fundido  
Asador y plancha freidora de 60 cm  
Gratinador bajo plancha

*Características*



-  
*Marca*

Drest M1  
*Modelo*

5  
*Cantidad*

**Extractor eléctrico**

*Artículo*

Accesorios jarra, empujador y cepillo  
Recolector de pulpa  
Voltaje 110 V

*Características*



Royal Prestige  
*Marca*

Maxtractor  
*Modelo*

1  
*Cantidad*

**Laboratorio de Gastronomía · D3-105.**

Catálogo de materiales, herramientas, consumibles y **equipo**.

**Extractor manual**

*Artículo*

Fabricado de acero inoxidable  
Especial para frutos cítricos  
Uso rudo  
*Características*



Profesional

*Marca*

-

*Modelo*

1

*Cantidad*

**Freidor industrial**

*Artículo*

Fabricado de acero inoxidable  
Capacidad 24.5 litros  
Dos canastas  
Termostato automático  
*Características*



Frialator

*Marca*

Vol 11

*Modelo*

1

*Cantidad*

**Horno eléctrico industrial**

*Artículo*

Cámara de cocción  
Cinco secciones de 45x65 cm  
Voltaje 220 V  
*Características*



Turbo Fan Moffat

*Marca*

E32p5

*Modelo*

1

*Cantidad*

**Lavamanos de pedestal**

*Artículo*

Fabricado de acero inoxidable  
Grifo de arco  
Montaje en pared  
*Características*



Sani Lav

*Marca*

503

*Modelo*

1

*Cantidad*

**Licuada**

*Artículo*

Fabricado de acero inoxidable y plástico  
Contenedor 48 oz, libre de BPA  
Motor de fundición 1/2 hp, 2 velocidades  
*Características*



Waring

*Marca*

WF1112217

*Modelo*

1

*Cantidad*

**Laboratorio de Gastronomía · D3-105.**

Catálogo de materiales, herramientas, consumibles y **equipo**.

**Licuada profesional**

*Artículo*

Contenedor 44 oz  
 Procesamiento diario 15-25 porciones  
 Aplicación hielo pequeño o triturado  
 Voltaje 230 V

*Características*



Hamilton Beach

*Marca*

HBB250

*Modelo*

1

*Cantidad*

**Licuada industrial**

*Artículo*

Contenedor 2.5 litros  
 Nominal 18000 rpm  
 Potencia 60 Hz  
 Voltaje 127 V

*Características*



Tapisa

*Marca*

Tap

*Modelo*

2

*Cantidad*

**Licuada súper de luxe**

*Artículo*

Contenedor 1,250 litros  
 Motor flotante 400 W, 3 velocidades  
 Vaso de vidrio resistente al calor, antiolors  
 Consumo diario de energía 20.18 W

*Características*



Oster

*Marca*

564A

*Modelo*

1

*Cantidad*

**Mesa de trabajo**

*Artículo*

Fabricada de acero inoxidable  
 Certificación NSF (seguridad alimentaria)  
 Repisa galvanizada anti corrosiva tipo 430  
 Altura 35", base 1 5/8"

*Características*



-

*Marca*

-

*Modelo*

4

*Cantidad*

**Mesa de trabajo**

*Artículo*

Fabricada de acero inoxidable  
 No magnética  
 Resistente a corrosión y desgaste  
 Base ajustable

*Características*



-

*Marca*

-

*Modelo*

3

*Cantidad*

**Laboratorio de Gastronomía · D3-105.**

Catálogo de materiales, herramientas, consumibles y **equipo**.

**Refrigerador**

*Artículo*

Puertas e interior de acero inoxidable  
 Laterales de aluminio, iluminación interior  
 Ruedas 10.16 cm, R290 hydrocarbon  
 1/2 HP, 115 V/60/1 PH, 5.4 Amperios

*Características*



True  
*Marca*

T49  
*Modelo*

1  
*Cantidad*

**Tarja doble con repisa**

*Artículo*

Fabricada de acero inoxidable  
 Grado alimenticio tipo 304  
 Dos tarjas calibre 18  
 Bases de 1 1/2", regatones para nivelar

*Características*



Genérica  
*Marca*

Genérico  
*Modelo*

3  
*Cantidad*

**Tarja doble**

*Artículo*

Cubierta, travesaño y base de  
 acero inoxidable, terminado sanitario  
 Doblés planchado  
 Nivelador de aluminio

*Características*



-  
*Marca*

-  
*Modelo*

1  
*Cantidad*

**Laboratorio de Gastronomía · D3-105.**

Catálogo de materiales, **herramientas**, consumibles y equipo.

**Batería para cocina profesional**

*Artículo*

Fabricada de acero inoxidable  
Conjunto de 11 piezas

*Características*



Novel T034

*Modelo*

1

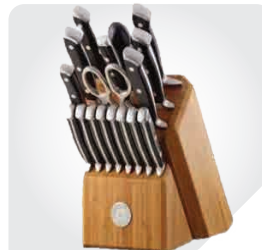
*Cantidad*

**Cuchillos profesionales**

*Artículo*

Afilador, tijeras y trinche  
Conjunto de 15 piezas

*Características*



Royal Prestige

*Marca*

-

*Modelo*

1

*Cantidad*

**Olla de presión profesional**

*Artículo*

Fabricado de acero quirúrgico e inoxidable  
Capacidad 10 litros  
Temporizador digital  
Asa reforzada y válvula de presión

*Características*



Royal Prestige

*Marca*

6D02

*Modelo*

1

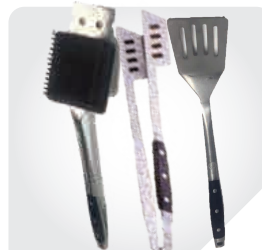
*Cantidad*

**Utensilios para parrilla**

*Artículo*

Fabricados de acero inoxidable  
Cepillo, pinza y pala  
Resistente a altas temperaturas  
Conjunto de 3 piezas

*Características*



Royal Prestige

*Marca*

Precision Series

*Modelo*

1

*Cantidad*

**Utensilios para cocina**

*Artículo*

Fabricados de acero inoxidable  
Alta resistencia  
Conjunto de 3 piezas  
Conjunto de 4 piezas

*Características*



Royal Prestige

*Marca*

-

*Modelo*

2

*Cantidad*

**Laboratorio de Habilidades Prácticas de Enfermería · D3-211.**

Catálogo de materiales, herramientas, consumibles y **equipo**.

**Báscula médica con silla**

*Artículo*

Peso máximo 300 kg  
 Temperatura +10 a +40°C  
 Wireles 360°  
 Voltaje 100-240 V

*Características*



Seca

*Marca*

9541309377

*Modelo*

1

*Cantidad*

**Cama eléctrica hospitalaria**

*Artículo*

Elevación para cabeza y  
 rodillas de 51-77 cm  
 Cuatro parachoques 71x28x3 cm  
 Colchoneta de 11.5x85.5x189 cm

*Características*



-

*Marca*

-

*Modelo*

2

*Cantidad*

**Cama manual hospitalaria**

*Artículo*

Elevación para  
 cabeza de 61-76 cm  
 Tres parachoques 48x94x2 cm  
 Colchoneta de 13x85x201 cm

*Características*



Hill Rom

*Marca*

-

*Modelo*

1

*Cantidad*

**Electrocardiógrafo**

*Artículo*

Pantalla táctil, 4 abrazaderas/chupones  
 ECG de ritmo de 3/12 derivaciones  
 Impresión externa  
 Voltaje 110-240 V

*Características*



Welch Allyn

*Marca*

CP50

*Modelo*

1

*Cantidad*

**Lámpara doble de quirófano**

*Artículo*

Panel de control de iluminación  
 Portalámparas giratorio  
 Voltaje 250 V

*Características*



Imebio

*Marca*

LT 621

*Modelo*

1

*Cantidad*



**Laboratorio de Habilidades Prácticas de Enfermería · D3-211.**

Catálogo de materiales, herramientas, consumibles y **equipo**.

**Mesa de quirófano**

*Artículo*

Fabricado de acero inoxidable

Elevación de 54 a 122 cm

para cabeza y rodillas

Accesorios para piernas y estante ajustador

*Características*



-  
*Marca*

-  
*Modelo*

1  
*Cantidad*

**Laboratorio de Habilidades Prácticas de Enfermería · D3-211.**

Catálogo de materiales, **herramientas**, consumibles y equipo.

**Antropómetro**

*Artículo*

Bicondilar metálico niquelado  
Rango de medida 0-14 cm

*Características*



Holtain

*Marca*

Bicondial

*Modelo*

3

*Cantidad*

**Antropómetro**

*Artículo*

Fabricado de plástico  
Rango de 60 cm  
Precisión de 1 cm  
Mide el ancho de hombros

*Características*



Lafayette

*Marca*

LA 01290

*Modelo*

1

*Cantidad*

**Baumanómetro**

*Artículo*

Incluye estetoscopio simple  
Límite 330 mm Hg  
Brazaletes 50.5x14 cm

*Características*



Hergom

*Marca*

Eco

*Modelo*

1

*Cantidad*

**Báscula digital**

*Artículo*

Capacidad 2-200 kg  
D=100 g/0.2 lb  
Caucho antideslizante  
Conexión por baterías

*Características*



Seca

*Marca*

813

*Modelo*

1

*Cantidad*

**Báscula digital**

*Artículo*

Capacidad 2-150 kg  
Antideslizante  
Requiere baterías AAA

*Características*



Seca

*Marca*

Clara 803

*Modelo*

3

*Cantidad*

**Laboratorio de Habilidades Prácticas de Enfermería · D3-211.**

Catálogo de materiales, **herramientas**, consumibles y equipo.

**Báscula digital de columna**

*Artículo*

Capacidad 150-200 kg  
Soporte antideslizante  
Voltaje 9-12 V

*Características*



Seca

*Marca*

7671321004

*Modelo*

1

*Cantidad*

**Báscula digital de vidrio**

*Artículo*

Capacidad 5-150 kg  
Sensor de alta precisión  $\pm 100$  g  
Pantalla LCD de 3 cm  
4 soportes antideslizantes  
Conexión 1 batería de litio

*Características*



Homestyle

*Marca*

S1544

*Modelo*

1

*Cantidad*

**Báscula pediátrica**

*Artículo*

Capacidad 120 g-16 kg  
Charola 50 cm  
División 5 g/.5 cm

*Características*



Nuevo León

*Marca*

Infantil 16

*Modelo*

1

*Cantidad*

**Brazo para venopunción**

*Artículo*

Simulador para práctica de inyección intravenosa e intramuscular

*Características*



Nasco Life

*Marca*

LF00698U

*Modelo*

1

*Cantidad*

**Calibrador cutáneo**

*Artículo*

Graduación de esfera 0.2 mm  
Rango de medida 0-39 mm  
Metálico con válvula

*Características*



Holtain

*Marca*

Tecnomed 2000

*Modelo*

1

*Cantidad*

**Laboratorio de Habilidades Prácticas de Enfermería · D3-211.**

Catálogo de materiales, **herramientas**, consumibles y equipo.

**Cráneo humano clásico**

*Artículo*

Desmontable en mandíbula y bóveda del cráneo  
Cerebro con conexiones magnéticas  
*Características*



3B Scientific

*Marca*

1020159

*Modelo*

1

*Cantidad*

**Cráneo humano clásico didáctico**

*Artículo*

Desmontable en mandíbula, bóveda del cráneo y base  
Columna cervical en cuatro partes  
*Características*



3B Scientific

*Marca*

3BS A20 2

*Modelo*

1

*Cantidad*

**Cinta antropométrica**

*Artículo*

Longitud 205 cm, precisión 1 mm  
70 mm de diámetro, 22 mm de altura  
Temperatura de 10-40°C  
Peso 55 g  
*Características*



Seca

*Marca*

201

*Modelo*

1

*Cantidad*

**Cinta métrica médica**

*Artículo*

Longitud 150 cm  
Cuatricolor, con botón retráctil  
Indicador BMI  
Seguro automático  
*Características*



Hergon

*Marca*

R18

*Modelo*

1

*Cantidad*

**Espirómetro**

*Artículo*

Zona de medición 1000-7000 cm<sup>3</sup>  
Tipo molino de viento  
Boquilla desechable  
*Características*



Nihon Medical

*Marca*

Tecnomed 2000

*Modelo*

1

*Cantidad*

**Laboratorio de Habilidades Prácticas de Enfermería · D3-211.**

Catálogo de materiales, **herramientas**, consumibles y equipo.

**Estadímetro portátil**

*Artículo*

Base de plástico  
Rango de medición 20-210 cm  
Precisión 1 mm

*Características*



Seca  
*Marca*

2131  
*Modelo*

1  
*Cantidad*

**Esqueleto humano**

*Artículo*

Músculos color rojo e inserciones color azul  
Cráneo de tres piezas, dientes montados  
Pie metálico con 5 ruedas

*Características*



-  
*Marca*

-  
*Modelo*

1  
*Cantidad*

**Estetoscopio doble**

*Artículo*

Fabricado de aluminio  
Doble cabeza y campana  
Manguera de silicón

*Características*



Riester  
*Marca*

4002 02  
*Modelo*

1  
*Cantidad*

**Estetoscopio simple**

*Artículo*

Fabricado de aluminio  
Manguera de silicón  
Binaural de aluminio  
Dos tubos metálicos y olivas

*Características*



Hergon  
*Marca*

E100  
*Modelo*

1  
*Cantidad*

**Estetoscopio virtual**

*Artículo*

Simulador de prácticas para auscultar pulmones y sonidos cardíacos

*Características*



Guamard Scientific  
*Marca*

-  
*Modelo*

1  
*Cantidad*

**Laboratorio de Habilidades Prácticas de Enfermería · D3-211.**

Catálogo de materiales, **herramientas**, consumibles y equipo.

**Estimulador neuromuscular**

*Artículo*

Cables conductores con  
electródos con película de carbón  
Frecuencia de pulso 1-80 Hz  
Requiere batería 9 V

*Características*



Biomedical

*Marca*

EMS2000

*Modelo*

11

*Cantidad*

**Glucómetro**

*Artículo*

Aparato de punción  
Periodo de medición 6 seg  
Cantidad de sangre necesaria 0.5 µL  
Requiere baterías AAA

*Características*



Beurer Medical

*Marca*

GL32

*Modelo*

3

*Cantidad*

**Maniquí neonato berjusa**

*Artículo*

Neonato  
Sexo masculino

*Características*



-

*Marca*

-

*Modelo*

1

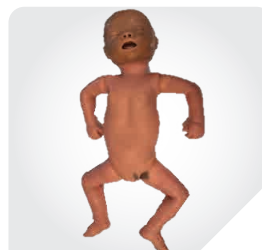
*Cantidad*

**Maniquí neonatal**

*Artículo*

Neonato 1 año  
Sexo femenino

*Características*



-

*Marca*

-

*Modelo*

1

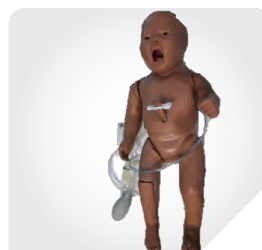
*Cantidad*

**Maniquí neonatal para RCP**

*Artículo*

Reanimación cardiopulmonar  
Pulsación del cordón umbilical

*Características*



-

*Marca*

-

*Modelo*

1

*Cantidad*

**Laboratorio de Habilidades Prácticas de Enfermería · D3-211.**

Catálogo de materiales, **herramientas**, consumibles y equipo.

**Maniquí obstétrico**

*Artículo*

Modelo pélvico con recién nacido  
Placenta para el procedimiento  
del parto de emergencia

*Características*



-  
*Marca*

-  
*Modelo*

1  
*Cantidad*

**Maniquí para cuidados de enfermería**

*Artículo*

Fabricado de plástico vinílico  
Cabeza con peluca  
Puntos de inyección en brazo  
Órganos sexuales masculino y femenino

*Características*



Erler Zimmer  
*Marca*

R17600  
*Modelo*

1  
*Cantidad*

**Maniquí para RCP**

*Artículo*

Las vías respiratorias se abren mediante  
el método de inclinación de la cabeza  
Elevación el pecho cuando se ventila  
Capacidad para adultos y niños

*Características*



Buddy  
*Marca*

LF03694U  
*Modelo*

5  
*Cantidad*

**Maniquí pediátrico**

*Artículo*

Simulador pediátrico con  
características anatómicas reales  
Tórax para desfibrilación  
Brazo con retorno para tomar presión

*Características*



-  
*Marca*

-  
*Modelo*

1  
*Cantidad*

**Mesa mayo**

*Artículo*

Acero inoxidable, porta charola con  
sistema de sujeción de perilla  
Ajustable hasta 51 cm  
Yoyo 5.5 cm

*Características*



-  
*Marca*

-  
*Modelo*

2  
*Cantidad*

**Laboratorio de Habilidades Prácticas de Enfermería · D3-211.**

Catálogo de materiales, **herramientas**, consumibles y equipo.

**Mesa riñon para quirófano**

*Artículo*

Cubierta cromada de acero inoxidable  
Dimensiones 2x38x143.5 cm  
Barandal 15 cm  
Yoyo 5.5 cm  
*Características*



-  
*Marca*  
-  
*Modelo*  
1  
*Cantidad*

**Monitor de grasa corporal**

*Artículo*

Calcula el índice de masa corporal (BMI) y porcentaje de grasa, índice de 4 rangos  
No se puede utilizar con marcapasos  
Requiere 2 baterías AAA de 3 V  
*Características*



Omron  
*Marca*  
HBF 306 INT  
*Modelo*  
2  
*Cantidad*

**Monitor de grasa corporal**

*Artículo*

Calcula el índice de masa corporal (BMI) y el porcentaje de grasa  
No se puede utilizar con marcapasos  
Requiere 2 baterías AAA de 3 V  
*Características*



Omron  
*Marca*  
HBF 306C  
*Modelo*  
1  
*Cantidad*

**Plicómetro**

*Artículo*

Fabricado de plástico  
Apertura 80 mm  
Precisión 1 mm  
*Características*



TAQ Sistemas Médicos  
*Marca*  
-  
*Modelo*  
1  
*Cantidad*

**Plicómetro**

*Artículo*

Análogo de metal  
Rango 60 mm  
Graduación 1 mm  
Precisión 0.5 mm  
*Características*



Lange  
*Marca*  
-  
*Modelo*  
2  
*Cantidad*



**Laboratorio de Habilidades Prácticas de Enfermería · D3-211.**

Catálogo de materiales, **herramientas**, consumibles y equipo.

**Probador de grasa corporal**

*Artículo*

Calcula el índice de masa corporal  
 División en % de 0.1. 1  
 Requiere batería 9 V  
*Características*



1100  
*Modelo*

2  
*Cantidad*

**Simulador interactivo de ECG**

*Artículo*

Uso para practicar  
 desfibrilación y estimulación  
 Procedimiento con o sin maniquí  
 Requiere batería alcalina 9 V  
*Características*



Nasco Life Form  
*Marca*

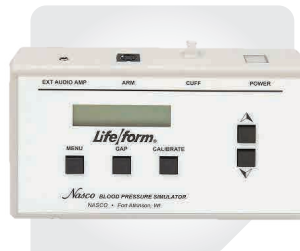
LF03670  
*Modelo*

1  
*Cantidad*

**Simulador de presión arterial**

*Artículo*

Unidad de control con  
 configuraciones sistólica y diastólica  
 Requiere 6 baterías AA  
*Características*



Nasco Life Form  
*Marca*

LF0195U  
*Modelo*

1  
*Cantidad*

**Simulador sonda nasogástrica**

*Artículo*

Simulador de práctica de  
 sonda nasogástrica y traqueotomía  
 Presenta marcas anatómicas de  
 tráquea, esófago, pulmones y estómago  
*Características*



Nasco Life Form  
*Marca*

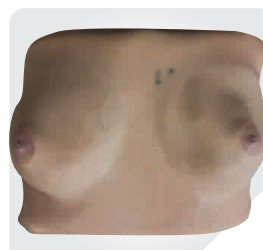
LF1174  
*Modelo*

1  
*Cantidad*

**Simulador para examen de mama**

*Artículo*

Fabricado de vinilo  
 Cada pecho contiene anomalías  
 Práctico para técnicas de palpación  
*Características*



Nasco Life Form  
*Marca*

LF00984U-6255  
*Modelo*

1  
*Cantidad*

**Laboratorio de Habilidades Prácticas de Enfermería · D3-211.**

Catálogo de materiales, **herramientas**, consumibles y equipo.

**Sistema de entrenamiento de presión arterial**

*Artículo*

Integrado con bocinas que amplifican la frecuencia del estetoscopio  
Voltaje 100-240 V

*Características*



Guamard Scientific  
*Marca*

S410  
*Modelo*

1  
*Cantidad*

**Sistema de monitoreo de vida**

*Artículo*

Monitorea la cadencia y la profundidad de la compresión cardíaca y la ventilación de las vías respiratorias

*Características*



Guamard Scientific  
*Marca*

S180  
*Modelo*

1  
*Cantidad*

**Termómetro digital**

*Artículo*

Memoria de 10 dígitos  
Alarma indicadora  
Autoapagado

*Características*



Sensi Medical  
*Marca*

-  
*Modelo*

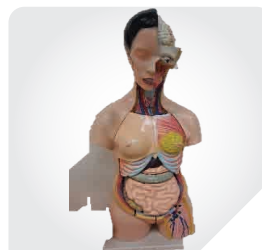
1  
*Cantidad*

**Torso humano**

*Artículo*

Catorce piezas diseccionables  
Órganos desmontables del aparato reproductor masculino y femenino

*Características*



-  
*Marca*

-  
*Modelo*

1  
*Cantidad*

**Torso para RCP**

*Artículo*

Brazos, piernas y mandíbula móviles  
Pecho de desfibrilación, skillguide  
Levantamiento del tórax por insuflación  
Requiere 4 baterías alcalinas 1.5 V

*Características*



Laerdal 3B  
*Marca*

W19504  
*Modelo*

15  
*Cantidad*

**Laboratorio de Habilidades Prácticas de Enfermería · D3-211.**

Catálogo de materiales, **herramientas**, consumibles y equipo.

**Colchoneta plegable**

*Artículo*

Cubierta gruesa de poliuretano  
con dos asas integradas  
Impermeable a líquidos

*Características*



Everlast

*Marca*

-

*Modelo*

1

*Cantidad*

**Contenedor para desechos médicos**

*Artículo*

Fabricado de polipropileno  
Capacidad 12 litros  
Recolector para RPBI líquidos  
Apartado para metales pesados -1 ppm

*Características*



Hersa A1

*Marca*

-

*Modelo*

1

*Cantidad*

**Espejo vaginal**

*Artículo*

Fabricado de acero inoxidable  
Exploración ginecológico  
Seguro en el cierre del espejo

*Características*



-

*Marca*

-

*Modelo*

1

*Cantidad*

**Instrumental quirúrgico**

*Artículo*

Fabricado de acero inoxidable  
Pinzas hemostática crile, tijeras para suturar  
Pinzas esponja Forester/Rocherter pean  
Retractor quirúrgico

*Características*



Sklar Instruments

*Marca*

-

*Modelo*

1

*Cantidad*

**Réplica de alimentos**

*Artículo*

Fabricado de resina  
25 réplicas de alimentos

*Características*



-

*Marca*

-

*Modelo*

1

*Cantidad*

**Laboratorio de Histología · D3-208.**

Catálogo de materiales, herramientas, consumibles y **equipo**.

**Microscopio óptico binocular**

*Artículo*

Objetivos 4, 10, 40, 100 x  
Voltaje 120 V  
*Características*



Iroscope

*Marca*

UTH

*Modelo*

1

*Cantidad*

**Microscopio óptico binocular**

*Artículo*

Objetivos 4, 10, 40, 100 x  
Voltaje 120 V  
*Características*



Lab Tron C

*Marca*

Bios

*Modelo*

2

*Cantidad*

**Microscopio óptico binocular**

*Artículo*

Objetivos 4, 10, 40, 100 x  
Filtro azul  
Voltaje 120 V  
*Características*



Van Guard

*Marca*

1220 CM

*Modelo*

3

*Cantidad*

**Microscopio óptico binocular**

*Artículo*

Objetivos 4, 10, 40 y 100 x  
30° inclinado  
360° giratorio 55-75 mm  
Voltaje 120 V  
*Características*



Motic

*Marca*

BA210E

*Modelo*

5

*Cantidad*

**Microscopio óptico binocular**

*Artículo*

Objetivos 4, 10, 40 y 100 x  
Dioptría en ambos oculares  
Interpupilar de 50-75 mm  
Voltaje 120 V  
*Características*



Velab

*Marca*

VE B3

*Modelo*

15

*Cantidad*

**Laboratorio de Terapia Física y Rehabilitación · ED1-205.**  
 Catálogo de materiales, herramientas, consumibles y **equipo**.

**Bicicleta interior de ciclo**

*Artículo*

Ajustable y antideslizante  
 Pedales con jaulas de dedos  
 Dimensiones 123x51x118 cm  
 Capacidad 115 kg

*Características*



Pro Form 320 Spx

*Marca*

PFEX028120

*Modelo*

2

*Cantidad*

**Camilla de masaje**

*Artículo*

Altura 86 cm; Plegable  
 Resistencia de 200 kg  
 Fabricada en madera  
 y cuero sintético

*Características*



Best Massage

*Marca*

3B

*Modelo*

8

*Cantidad*

**Elíptica**

*Artículo*

Dimensiones 80x27x70";  
 Capacidad 182 kg  
 Consola LED intuitiva con MET y vatios  
 Resistencia 16 niveles

*Características*



Green

*Marca*

Series 6000

*Modelo*

1

*Cantidad*

**Elíptica**

*Artículo*

Dimensiones 80x27x70";  
 Capacidad 182 kg  
 Consola LED intuitiva con MET y vatios  
 Resistencia 16 niveles

*Características*



Green

*Marca*

Series 6000

*Modelo*

1

*Cantidad*

**Laboratorio de Terapia Física y Rehabilitación · ED1-205.**

Catálogo de materiales, **herramientas**, consumibles y equipo.

**Almohadilla de equilibrio**

*Artículo*

Dimensiones 16x20x2"

Color azul

Ejercicio, prevención, pilates, yoga, fisioterapia y rehabilitación

*Características*



Airex

*Marca*

Elite

*Modelo*

1

*Cantidad*

**Barra de entrenamiento**

*Artículo*

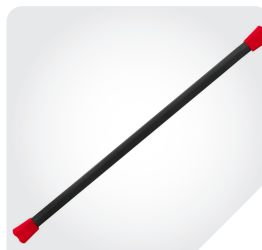
Dimensiones 122.2x4.5 cm / 2 kg

Aeróbicos, pilates, yoga y

ejercicios de equilibrio

Fabricado en acero aleado

*Características*



Tayga

*Marca*

Genérico

*Modelo*

2

*Cantidad*

**Bola de boliche**

*Artículo*

Diámetro 95 mm; 6 kg

Colores azul y rojo

Fabricado en resina reactiva

y uretano

*Características*



Storm Zone

*Marca*

BNP7476

*Modelo*

2

*Cantidad*

**Disco para mancuerna**

*Artículo*

Diámetro interno 30 mm

Peso 2 kg

Fabricado en hierro fundido

*Características*



Genérico

*Marca*

Genérico

*Modelo*

2

*Cantidad*

**Electroestimulador muscular**

*Artículo*

16, 48 y 100 Hz

Ultrasonidos de 1 y 3 MHz

Ondas IFC 2 y 4 polos, Galvánica

HVPC, VMS y TENS

*Características*



Chattanooga

*Marca*

16226

*Modelo*

1

*Cantidad*

**Laboratorio de Terapia Física y Rehabilitación · ED1-205.**  
 Catálogo de materiales, **herramientas**, consumibles y equipo.

**Electroestimulador transcutáneo**

*Artículo*

Modo estándar, modular y ráfaga  
 Temporizador 30 y 60 minutos  
 Pulso 2-150 Hz; Batería 9 V  
*Características*



Roscoe Medical  
*Marca*

Tens 3000  
*Modelo*

4  
*Cantidad*

**Hidrocolador, unidad de calentamiento**

*Artículo*

Termostato ajustable  
 120 V, 60 Hz, 1000 W  
 Fabricado en acero inoxidable  
*Características*



Chattanooga  
*Marca*

T2872C  
*Modelo*

1  
*Cantidad*

**Láser terapéutico**

*Artículo*

Sonda con diodo de 850 nm  
 Potencia 100 mW  
 Operación continua y pulsada  
 120-240 V, 50-60 Hz  
*Características*



Chattanooga  
*Marca*

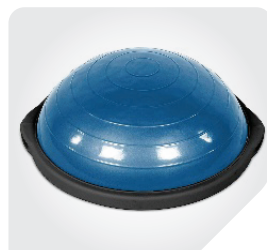
21110  
*Modelo*

1  
*Cantidad*

**Pelota de equilibrio**

*Artículo*

Diámetro 52 cm  
 Color azul  
 Fabricado en silicón  
*Características*



Bosu  
*Marca*

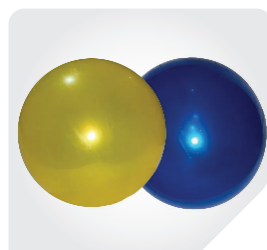
Genérico  
*Modelo*

1  
*Cantidad*

**Pelota de plástico**

*Artículo*

Diámetro 17 cm  
 Color azul y amarillo  
 Fabricada en PVC  
*Características*



GlasFirma  
*Marca*

Payaso  
*Modelo*

2  
*Cantidad*

**Laboratorio de Terapia Física y Rehabilitación · ED1-205.**

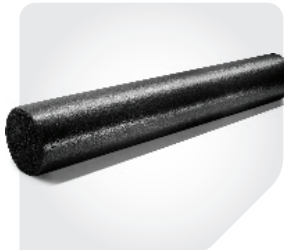
Catálogo de materiales, **herramientas**, consumibles y equipo.

**Rodillo de espuma**

*Artículo*

Longitud 60 y 30 cm  
Color gris y azul  
Fabricado en polietileno

*Características*



Yes4All

*Marca*

Genérico

*Modelo*

4

*Cantidad*

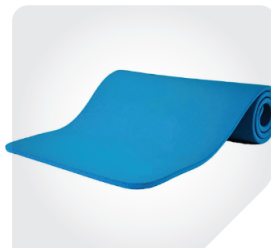
**Tapete deportivo**

*Artículo*

Dimensiones 142x59x.94 cm  
Varios colores

Fabricado en espuma

*Características*



Power System

*Marca*

-

*Modelo*

8

*Cantidad*

**Trampolín pequeño**

*Artículo*

Dimensiones 36.5x23 cm  
Bajo impacto

Fabricado en aluminio  
y polipropileno

*Características*



Bravo Sports

*Marca*

133033

*Modelo*

1

*Cantidad*

**Ultrasonido terapéutico**

*Artículo*

Dimensiones 40.5x27.5x11 cm  
Voltaje 110 V. Frecuencia 60 Hz  
Corporal y facial, efecto vasodilatador  
y antiinflamatorio

*Características*



Supersonic

*Marca*

WD628

*Modelo*

4

*Cantidad*

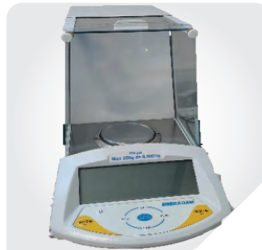


**Laboratorio de Toxicología y Farmacología · D3 210.**  
 Catálogo de materiales, herramientas, consumibles y **equipo**.

**Balanza analítica**

*Artículo*

Capacidad 0.0001-250 g  
 Voltaje 15 VDC  
*Características*



Adam

*Marca*

AE

*Modelo*

2

*Cantidad*

**Balanza analítica**

*Artículo*

Capacidad 0.1-252 g  
 Voltaje 120 V  
*Características*



AND

*Marca*

HR 250A/50004

*Modelo*

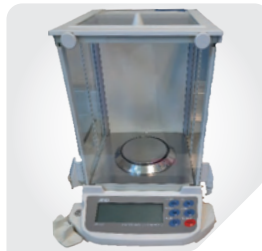
1

*Cantidad*

**Balanza analítica**

*Artículo*

Capacidad 10 mg-120 g  
 Voltaje 120 V  
*Características*



AND

*Marca*

GR 120/60004

*Modelo*

3

*Cantidad*

**Balanza granataria**

*Artículo*

Capacidad 500 g  
 Triple barra  
*Características*



Velab

*Marca*

VE 2616

*Modelo*

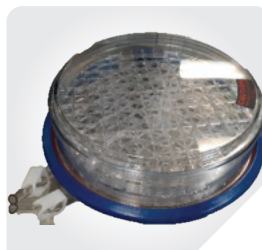
3

*Cantidad*

**Cámara incubadora**

*Artículo*

Induce la hipoxia en  
 cultivos celulares  
*Características*



-

*Marca*

-

*Modelo*

1

*Cantidad*

**Laboratorio de Toxicología y Farmacología · D3 210.**  
 Catálogo de materiales, herramientas, consumibles y **equipo**.

**Congelador**

*Artículo*

Temperatura -20 a -40°C  
 Voltaje 115 V  
*Características*



Haier  
*Marca*

DW 40W100 CVQ  
*Modelo*

15  
*Cantidad*

**Espectrofotómetro**

*Artículo*

Longitud de onda 200-1000 nm  
 Voltaje 265 V  
*Características*



Velab  
*Marca*

VE 5100UV  
*Modelo*

1  
*Cantidad*

**Espectrofotómetro**

*Artículo*

Longitud de onda 190-1100 nm  
 Voltaje 110 V  
*Características*



Unico  
*Marca*

2800  
*Modelo*

1  
*Cantidad*

**Refrigerador**

*Artículo*

Capacidad 364 l  
 Temperatura 2-8°C  
 Voltaje 120 V  
*Características*



Tor Rey  
*Marca*

R16L  
*Modelo*

1  
*Cantidad*

**Casetas de Servicio.**

· D1-106 / 113, D2-103 y D3-107a.

- i** Brinda una atención de servicio y soporte a las funciones de docencia, investigación y extensión de los diferentes departamentos, optimizando espacios, equipos y materiales, para promover la importancia de realizar prácticas enfocadas al mejoramiento académico.

Cuenta con materiales, herramientas, consumibles y equipo para las funciones que cada área requiere.

**Caseta de Servicio · D1-106.**

Catálogo de materiales, herramientas, consumibles y **equipo**.

**Artículos de electrónica y magnetismo**

*Artículo*

27 imanes circulares 2.5 cm  
 9 pares rectangulares 8 cm  
 12 brújulas chicas  
 Cinta métrica  
*Características*



Sk Science Kit  
*Marca*  
 92000  
*Modelo*  
 5  
*Cantidad*

**Alimentador de corriente trifásica**

*Artículo*

TP 12-11 1/2  
 Edu trainer  
 Voltaje 24 V  
*Características*



Festo  
*Marca*  
 571811 16  
*Modelo*  
 4  
*Cantidad*

**Contactores para tecnología de motores**

*Artículo*

TP 12-11 1/1  
*Características*



Festo  
*Marca*  
 571811 16  
*Modelo*  
 4  
*Cantidad*

**Multímetro**

*Artículo*

Rango de voltaje 600 mV a 600 V DC  
 Rango de corriente 600 mV a 600 V AC DC  
 Rango de medición 60  $\mu$ A a 10 A  
 Rango de medición AC 60  $\mu$ A a 10 A RoHS  
*Características*



Agilent  
*Marca*  
 U1232A  
*Modelo*  
 20  
*Cantidad*

**Motor asíncrono trifásico**

*Artículo*

Potencia 0.25 kW  
 Revoluciones 1350 rpm  
 Cos  $\phi$  0.79, 400 V/0.76 A  
 Circuito en triángulo 230 V/1.32 A  
*Características*



Festo  
*Marca*  
 571874  
*Modelo*  
 4  
*Cantidad*

**Caseta de Servicio · D1-106.**

Catálogo de materiales, herramientas, consumibles y **equipo**.

**Motor en serie de corriente continua**

*Artículo*

Potencia 0.3 kW  
 Revoluciones 2000 rpm  
 Inducido 220 V/1.8 A  
 Campo 220 V/0.3 A

*Características*



Festo

*Marca*

VDE 0530

*Modelo*

8

*Cantidad*

**Motor monofásico condensador**

*Artículo*

Potencia 0.2 kW  
 Revoluciones 3000 rpm  
 Inducido 230 V ca/3.0 A  
 Campo 140 V/2.5 A

*Características*



Festo

*Marca*

571871

*Modelo*

4

*Cantidad*

**Motor universal**

*Artículo*

Potencia 0.25 kW  
 Revoluciones 1400 rpm  
 Cos  $\phi$  0.99, 230 V ca/1.86 A  
 Arranque 25/10  $\mu$ F

*Características*



Festo

*Marca*

571872

*Modelo*

4

*Cantidad*

**Osciloscopio de banco**

*Artículo*

Dos canales  
 Ancho de banda 60 MHz  
 100-240 VAC

*Características*



Tektronix

*Marca*

TDS 1002 Cedu

*Modelo*

1

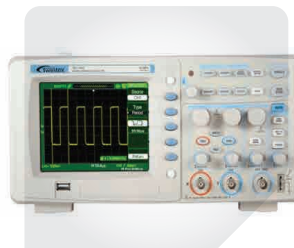
*Cantidad*

**Osciloscopio de banco**

*Artículo*

Dos canales analógicos  
 Ancho de banda 70 MHz  
 Muestreo 1 GS/s  
 Código TBS1072C

*Características*



Twintex

*Marca*

TSO 1072

*Modelo*

1

*Cantidad*

**Caseta de Servicio · D1-106.**

Catálogo de materiales, herramientas, consumibles y **equipo**.

**Placa de contadores**

*Artículo*

TP 12-11 1/3  
Dispositivo de visualización y conector  
Edu trainer  
*Características*



Festo

*Marca*

571814

*Modelo*

4

*Cantidad*

**Placa de circuitos**

*Artículo*

FPGA Digilent Basys 2  
FPGA Xilinx Spartan 3E  
Atmel  
*Características*



Digilent

*Marca*

Basys 2

*Modelo*

8

*Cantidad*

**Programador universal**

*Artículo*

Unidad con conector DIP40  
1x cable USB (tipo A a B)  
Controlador SW  
Manual digital en disco  
*Características*



Hi Lo System

*Marca*

All 11A

*Modelo*

1

*Cantidad*

**Protoboard chico**

*Artículo*

Un bloque y 2 tiras sin bornes  
830 perforaciones  
Para armar prototipos  
*Características*



Steren

*Marca*

509 015

*Modelo*

1

*Cantidad*

**Protoboard grande**

*Artículo*

Dos bloques, 4 tiras y 3 bornes  
1,580 perforaciones  
Para armar prototipos  
*Características*



Steren

*Marca*

509 030

*Modelo*

4

*Cantidad*

**Caseta de Servicio · D1-106.**

Catálogo de materiales, **herramientas**, consumibles y equipo.

**Cautín lápiz profesional**

*Artículo*

Industrial con punta Ct5A7  
60 W  
371-426°C  
*Características*



Weller

*Marca*

W60PMX

*Modelo*

14

*Cantidad*

**Clavija conexión banana**

*Artículo*

Para transformador  
Voltaje 12 V  
*Características*



UACJ

*Marca*

Genérico

*Modelo*

8

*Cantidad*

**Desarmadores**

*Artículo*

Juego de 6 desarmadores  
Plano y cruz  
Artículos de tamaño pequeño  
1.4, 2 y 2.4 mm, Phillips #00, #0 y #1  
*Características*



Surtek

*Marca*

DJY01

*Modelo*

11

*Cantidad*

**Estación de soldadura con cautín**

*Artículo*

Potencia 40 W  
Frecuencia 60 Hz  
Consumo nominal 960 Wh diario  
Voltaje 120 V  
*Características*



Weller

*Marca*

WLC100

*Modelo*

8

*Cantidad*

**Extractor de soldadura**

*Artículo*

Émbolo extractor de  
soldadura pre calentada  
*Características*



Proskit

*Marca*

PK 366PN

*Modelo*

8

*Cantidad*

**Caseta de Servicio · D1-106.**

Catálogo de materiales, **herramientas**, consumibles y equipo.

**Pinza de punta aguja**

*Artículo*

5-7/8" de longitud total  
Apertura máxima de mordaza 1-11/64"  
Superficie de agarre liso

*Características*



Surtek

*Marca*

954

*Modelo*

47

*Cantidad*

**Pinza de corte**

*Artículo*

Mango con doble recubrimiento de vinil  
Tipo corte diagonal  
Industrial  
Mantenimiento o de instalación

*Características*



Surtek

*Marca*

955

*Modelo*

30

*Cantidad*

**Pinza de corte**

*Artículo*

Longitud de pinza 5"  
Largo de quijada 5/8"  
Para materiales de electrónica

*Características*



Surtek

*Marca*

948

*Modelo*

15

*Cantidad*

**Pinza para cable**

*Artículo*

Pela, corta, jala, enlaza y dobla cable  
Corta tornillos 4-40, 5-40, 6-32, 10-32  
Mordaza en la punta  
Ignición 7-8 mm

*Características*



Klein Tools

*Marca*

1010

*Modelo*

10

*Cantidad*

**Pinza ponchadora**

*Artículo*

Modulares RJ-11 y RJ-45  
Acción de crimpado repetible

*Características*



Ratchet

*Marca*

30 696

*Modelo*

6

*Cantidad*



**Caseta de Servicio · D1-106.**

Catálogo de materiales, **herramientas**, consumibles y equipo.

**Punta lógica compatible**

*Artículo*

Pruebas TTL y Cmos  
Retenes 30 ns  
Trenes de pulso a 20 megaciclo  
Un impedancia de la entrada Mohm  
*Características*



BK  
*Marca*  
DP21  
*Modelo*  
20  
*Cantidad*

**Transformador 10/30**

*Artículo*

Transformador 12 V  
2 A 10/30  
*Características*



UACJ  
*Marca*  
Genérico  
*Modelo*  
23  
*Cantidad*

**Caseta de Servicio · D1-106.**

Catálogo de materiales, herramientas, **consumibles** y equipo.

**Amplificador operacional**

Artículo

**Pieza 1:** LM741, UA741

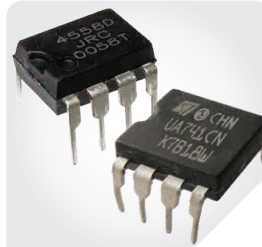
**Pieza 2:** Protección de cortocircuito DIP 8

Ancho de Banda 1 mHz

Temperatura operacional 0-70°C

Rango de entrada ±15 a ±30 V

Características



Genérica

Marca

2 piezas

Modelo

**Cables de prueba banana**

Artículo

**Color negro:** 61", 41", 21", 14", 6"

**Color azul:** 61", 41", 21", 14", 6"

**Color rojo:** 61", 41", 28", 21", 14", 6"

Características



Festo

Marca

3 piezas

Modelo

**Capacitores cerámicos**

Artículo

**Pieza 1:** 0.001, 0.0022, 0.0047, 0.022 pF  
0.039, 0.047, 0.047, 0.1, 0.22, 0.33, 0.47 pF  
1,8, 2.2, 3.3, 15, 22, 33, 100, 220 pF

**Pieza 2:** 1 uF 50 V, 45 uF, 50 V, 225 K 50 K

Características



Genérica

Marca

2 piezas

Modelo

**Capacitores electrónicos**

Artículo

0.1, 0.47, 1, 3.3, 4.7, 47, 150 uF

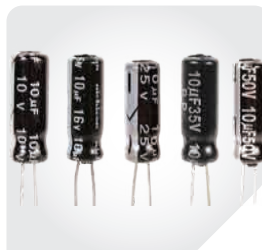
220, 470, 1000, 2200, 4.7, 47 uF

330 y 0.47 uF-63 V

0.22, 2.2, 10, 22, 68, 100, 680 uF Radial

10, 33, 100 uF Accial

Características



Genérica

Marca

**Cinta aislante de vinil**

Artículo

Instalación interior

Temperatura de operación 0-80°C

Rollo de 1.8x180 cm

Características



3M

Marca

1600

Modelo

**Caseta de Servicio · D1-106.**

Catálogo de materiales, herramientas, **consumibles** y equipo.

**Comparador de voltaje**

*Artículo*

Alta velocidad, baja corriente de entrada  
Salida a colector y emisor abierto  
Entradas de balance y strobe  
Encapsulado DIP, salida hasta 40 V

*Características*



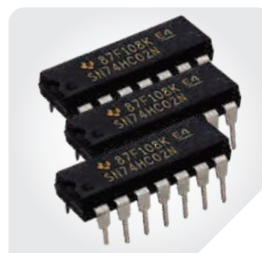
Genérica  
*Marca*

**Compuertas lógicas**

*Artículo*

**Pieza 1:** 74 LS00 NAND, 74LS02 NOR  
**Pieza 2:** 74LS76 Contador dual JK Flip Flop  
**Pieza 3:** 74LS181 4-bit arithmetic-logic unit

*Características*



Genérica  
*Marca*  
3 piezas  
*Modelo*

**Conector**

*Artículo*

Ocho pines  
Inserciones para cable Ethernet  
*Características*



Monoprice  
*Marca*

**Convertidor análogo digital**

*Artículo*

Encapsulado PDIP, 8 pines  
1 entrada diferencial  
Compatible con TTL / MOS  
Alimentación 5 VDC, resolución 8 bits  
*Características*



ADC  
*Marca*

**Diodo**

*Artículo*

HT30DB3 de 30 V  
*Características*



Diac  
*Marca*

**Caseta de Servicio · D1-106.**

Catálogo de materiales, herramientas, **consumibles** y equipo.

**Diodo**

*Artículo*

1N914A, 1N4001  
Zener 4.7 y 24 V de 1/2 W  
5.60, 6.2, 15 V de 1/2 W  
24 V de 1 W, 100 V 200 mA

*Características*



Genérico

*Marca*

**Diodo led infrarojo**

*Artículo*

Encapsulado 5 mm  
Longitud de onda 940 nm  
Uso en aplicaciones de control remoto,  
barreras fotoeléctricas y  
detección de objetos

*Características*



Genérica

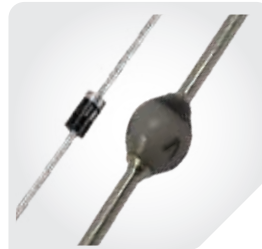
*Marca*

**Diodos rectificadores**

*Artículo*

**Pieza 1:** 400 V 3A  
**Pieza 2:** 40 V 1N 5822, 1N4003, 1N4007

*Características*



**Dip Switch interruptor**

*Artículo*

4 interruptores deslizables  
Circuito integrado  
Prototipos de electrónica

*Características*



Genérica

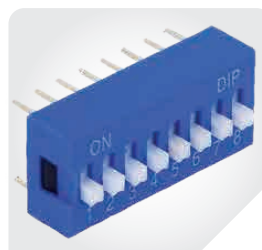
*Marca*

**Dip Switch interruptor**

*Artículo*

8 interruptores deslizables  
Circuito integrado  
Prototipos de electrónica

*Características*



Genérica

*Marca*

**Caseta de Servicio · D1-106.**

Catálogo de materiales, herramientas, **consumibles** y equipo.

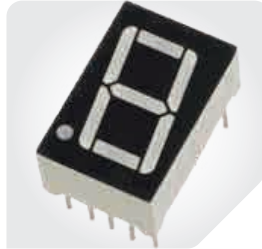
**Display 7 segmentos**

*Artículo*

DA05

DC05

*Características*



Genérica

*Marca*

**Foco led**

*Artículo*

Uso como indicador

Compatible con Arduino y Protoboard

*Características*



Genérica

*Marca*

**Fototransistor**

*Artículo*

Corriente en oscuridad 0.3  $\mu$ A

Corriente en luz 0.5-1 mA

Voltaje máximo 10 V DC

*Características*



Genérica

*Marca*

**Microchip Pic 16 F 84**

*Artículo*

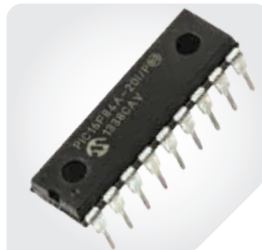
Flash 7 K RAM 368 bytes

EEPROM 256 bytes

Timers 2x8 bits, 1x16 bits

Encapsulado 18 DIP, Voltaje 2-5.5 V

*Características*



Genérica

*Marca*

**Optoaclopador**

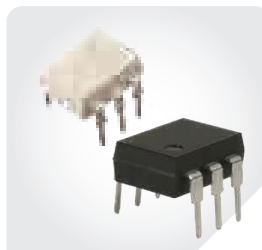
*Artículo*

**Pieza 1:** MOC3031

**Pieza 2:** 4N26

Reguladores de voltaje

*Características*



Genérica

*Marca*

2 piezas

*Modelo*

**Caseta de Servicio · D1-106.**

Catálogo de materiales, herramientas, **consumibles** y equipo.

**Pasta para soldar**

*Artículo*

25 gramos  
Fundente antioxidante  
No corrosivo  
*Características*



Soldek  
*Marca*

**Potenciómetro**

*Artículo*

1 y 5 kΩ  
10 y 20 kΩ  
50 y 100 kΩ  
250 kΩ y 1 mΩ  
*Características*



Genérica  
*Marca*

**Puntas de osciloscopio**

*Artículo*

Ancho de banda 100 MHz, subida 3.5 ns  
Atenuación 1:1/10:1, resistencia 1-10 mΩ  
Entrada 1 X: 200 Vp-p, 10 X: 600 Vp-p  
Entorno operativo 0-50°C medio ambiente  
*Características*



Genérica  
*Marca*

**Botón pulsador**

*Artículo*

Fabricado en plástico, 50 mA/12 V, 4 pines  
Mecanismo momentáneo, para soldar  
Forma cuadrada, botón circular  
Operaciones máximas 200,000  
*Características*



Genérica  
*Marca*

**Relevador**

*Artículo*

Voltaje de bobina 5 VCD  
Corriente de contacto 10 A  
Tensión 120 VAC/10 A  
Tensión máxima 250 VAC/7 A  
*Características*



SunBold  
*Marca*  
RAS 0510  
*Modelo*

**Caseta de Servicio · D1-106.**

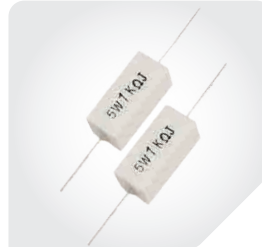
Catálogo de materiales, herramientas, **consumibles** y equipo.

**Resistencia de potencia**

*Artículo*

4.7, 100 y 470  $\Omega$   
1K  $\Omega$  de 5 W

*Características*



Genérica  
Marca

**Resistencia de precisión**

*Artículo*

5 k $\Omega$   
10 y 50 k $\Omega$   
100 k $\Omega$

*Características*



Genérica  
Marca

**Resistencia de precisión vertical**

*Artículo*

1 y 5 k $\Omega$   
10 y 50 k $\Omega$   
100 k $\Omega$

*Características*



Genérica  
Marca

**Resistencias  $\Omega$**

*Artículo*

47, 100, 220, 330, 470, 560, 680, 750  $\Omega$   
1, 1.2, 1.5, 1.8, 2, 2.2, 2.7, 3.3, 3.9, 4.7 k $\Omega$   
5.6, 6.8, 10, 15, 27, 33, 39, 47, 100 k $\Omega$   
180, 270, 390, 470, 560 k $\Omega$   
1, 1.5, 2.2, 3.3, 6.8 m $\Omega$ . 1/2 W

*Características*



Genérica  
Marca

**Soldadura de malla para cobre**

*Artículo*

Ancho 2 mm  
Longitud 1.5 m  
Carrete retira soldadura

*Características*



Steren  
Marca

**Caseta de Servicio · D1-106.**

Catálogo de materiales, herramientas, **consumibles** y equipo.

**Soldadura para electrónica 60-20**

*Artículo*

Fabricada en 60% estaño y 40% plomo  
17 gramos de soldadura  
1 mm de diámetro

*Características*



Steren

*Marca*

Sol60 020

*Modelo*

**Timer**

*Artículo*

4.5-16 V de alimentación, compatible TTL  
Encapsulado DIP de 8 pines  
Temporización de micro segundos a hora  
Operación estable/monoestable  
Consumo hasta 200 mA

*Características*



Genérica

*Marca*

**Tip y Trimac**

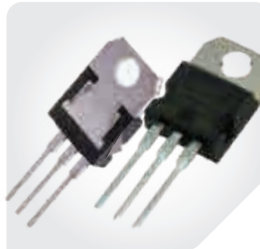
*Artículo*

120

12 m

31 A

*Características*



Genérica

*Marca*

**Transistor**

*Artículo*

2N2222, PN2222A

Transistor bipolar NPN

Baja potencia

*Características*



Genérica

*Marca*

**Trim Pot**

*Artículo*

1 y 5 kΩ

10 y 20 kΩ

50 y 100 kΩ

1 mΩ

*Características*



Genérica

*Marca*



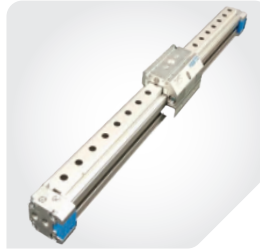
**Caseta de Servicio · D1-113.**

Catálogo de materiales, herramientas, consumibles y **equipo**.

**Actuador lineal**

*Artículo*

Diámetro de pistón 25 mm  
 Longitud de amortiguación 15.5 mm  
 Presión de funcionamiento 2-8 bar  
 Carrera 300 mm  
*Características*



Festo

*Marca*

DGPL 25

*Modelo*

1

*Cantidad*

**Amperímetro de gancho**

*Artículo*

Sonda flexible de corriente iFlex  
 Rango de medida 2.500 ACA  
 CATIV 600 V  
 CATIII 1000 V  
*Características*



Fluke

*Marca*

376

*Modelo*

3

*Cantidad*

**Analizador de torque Ez TorQ**

*Artículo*

Adaptador cuadrado x 1/4"  
 Hexagonal x 2" Oal  
 USB RS232  
 Punta de enchufe 6x49 mm  
*Características*



Mountz

*Marca*

EZ7032

*Modelo*

1

*Cantidad*

**Antropométrico básico**

*Artículo*

Para diámetros óseos pequeños y grandes  
 Cinta antropométrica y plicómetro calsize  
 Tallímetro autoadhesivo  
 Segmómetro rígido  
*Características*



Calibres Argentinos

*Marca*

Calsize

*Modelo*

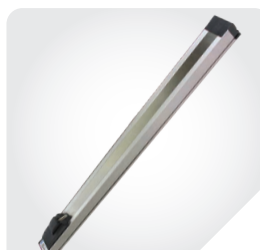
3 kits

*Cantidad*

**Codificador de desplazamiento**

*Artículo*

Carrera 450 mm  
 Resolución al desplazar 0.01 mm  
 Señal analógica  
 Voltaje 10-42 V  
*Características*



Festo

*Marca*

152628

*Modelo*

1

*Cantidad*

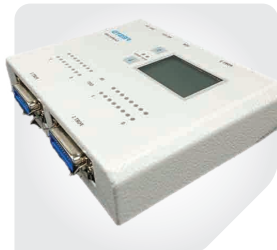
**Caseta de Servicio · D1-113.**

Catálogo de materiales, herramientas, consumibles y **equipo**.

**Conexión de software**

*Artículo*

Entradas y salidas digitales 16  
 Entradas analógicas 4  
 Salidas analógicas 2  
 Distribuidor (hub) de puertos USB  
*Características*



Festo

*Marca*

721876

*Modelo*

6

*Cantidad*

**Controlador lógico programable**

*Artículo*

Fuente de alimentación  
 Circuitos de entrada y salida  
 Procesador  
 Configuraciones de 24-28 E/S  
*Características*



Allen Bradley

*Marca*

Logix 1500

*Modelo*

6

*Cantidad*

**Festo didáctico**

*Artículo*

Procesador MIPS 32 bits/400 MHz  
 Memoria de datos 32 MB de flash/RAM  
 20 MB de flash/8 MB RAM  
*Características*



Festo

*Marca*

567274

*Modelo*

3

*Cantidad*

**Fuente de poder**

*Artículo*

Grado de eficacia 80%  
 Tensión de mando 85-265 V  
 Frecuencia de entrada 47-63 Hz  
 Voltaje 1.4 A/100 V/0.7/200 V  
*Características*



Festo

*Marca*

HWS15

*Modelo*

1

*Cantidad*

**Fuente de poder regulada**

*Artículo*

Resolución de estabilidad 10 mV/10 mA  
 Nivelador de temperatura  
 Cable de interfaz, software incluido  
 DC 0-32 V/0-3 A  
*Características*



BK Precision

*Marca*

9120A

*Modelo*

6

*Cantidad*

**Caseta de Servicio · D1-113.**

Catálogo de materiales, herramientas, consumibles y **equipo**.

**Higrómetro**

*Artículo*

Temperatura y humedad 0-40°C  
Almacenamiento -10-60°C/<70% HR  
Altitud 2000 m  
Frecuencia 2.5 ps  
*Características*



Amprobe

*Marca*

THWD 3

*Modelo*

3

*Cantidad*

**Indicador de rotación**

*Artículo*

Sistemas trifásicos  
Secuencia de fases  
Determinación sin contacto de giro  
*Características*



Fluke

*Marca*

9062

*Modelo*

2

*Cantidad*

**Luxómetro**

*Artículo*

Pantalla LCD  
Microprocesador Chip LSI  
Medición 0-50,000 LUX/0-5000 Fc  
Diurna, tungsteno y fluorescente  
*Características*



Extech

*Marca*

407026

*Modelo*

10

*Cantidad*

**Multímetro**

*Artículo*

Prueba de continuidad y de diodos  
Medición 10 A (AC y DC)  
Tensión DC a 1000 V/CA a 750 V  
Resistencia 40 Mohm  
*Características*



BK Precision

*Marca*

2705B

*Modelo*

1

*Cantidad*

**Multímetro digital**

*Artículo*

Resolución 5.5 dígitos  
Exactitud básica VDC de 0.0150% (1 año)  
Rango de voltaje 100-1000 V  
*Características*



Tektronix

*Marca*

DMM4020

*Modelo*

1

*Cantidad*

**Caseta de Servicio · D1-113.**

Catálogo de materiales, herramientas, consumibles y **equipo**.

**Multímetro digital**

*Artículo*

Potenciómetro 0 ohmios  
 Temperatura 0-50°C  
 Rangos de medición 7  
 Resistencia 20 Ω-20 MΩ

*Características*



Amprobe

*Marca*

LCR55A

*Modelo*

8

*Cantidad*

**Multímetro digital**

*Artículo*

Resolución 5.5 dígitos  
 Precisión básica de V CC 0.015%  
 Función de medida  
 Resistencia 2x4 de 4 hilos

*Características*



Fluke

*Marca*

8808A

*Modelo*

6

*Cantidad*

**Psicrómetro termómetro**

*Artículo*

Medición del frío por evaporación  
 Temperatura sin contacto 932°F/500°C  
 Con contacto 2501°F/1372°C

*Características*



Extech

*Marca*

HD500

*Modelo*

1

*Cantidad*

**PLC Interface**

*Artículo*

Pantalla táctil 5.7"  
 Resolución 320x240 pixeles  
 Software FED Designer  
 Tipo WYSIWYG

*Características*



Festo

*Marca*

FED 550

*Modelo*

1

*Cantidad*

**Sonómetro**

*Artículo*

Rango de medición 30-130 dBA  
 Estándar IEC651 tipo 2/ANSI S1.4 tipo 2  
 Respuesta de frecuencia 31.5-8.5 kHz  
 Precisión sonora 94 dB-1 kHz

*Características*



Tekcoplus

*Marca*

SLM 25

*Modelo*

10

*Cantidad*

**Caseta de Servicio · D1-113.**

Catálogo de materiales, herramientas, consumibles y **equipo**.

**Sonómetro**

*Artículo*

Ponderación 30-130 dB/35-130 dB  
Rango de frecuencia 31.5-8 kHz  
Pantalla con pasos 0.1 Db

*Características*



Amprobe

*Marca*

SM 10

*Modelo*

1

*Cantidad*

**Termómetro infrarrojo**

*Artículo*

Sonda de temperatura tipo K  
Ajuste automático de emisividad  
Temperatura -50/800°C  
Campo de visión 13:1

*Características*



Extech

*Marca*

42515

*Modelo*

2

*Cantidad*

**Termómetro infrarrojo**

*Artículo*

Sonda de temperatura tipo K  
Temperatura -20/932°F  
Campo de visión 12:1

*Características*



Milwaukee

*Marca*

2266 20

*Modelo*

1

*Cantidad*

**Tripoide**

*Artículo*

Sistema de cierre en las bases  
Altura mínima 57 cm  
Altura máxima 146 cm  
Soporte de peso 5 kg

*Características*



Manfrotto

*Marca*

190XB

*Modelo*

1

*Cantidad*

**Vatímetro**

*Artículo*

Vatios (CA) 2000 W/6000 W  
DCV/ACV/DCA/ACA  
Batería DC 9 V  
LCD 13 mm

*Características*



Lutron

*Marca*

DW 6060

*Modelo*

20

*Cantidad*

**Caseta de Servicio · D1-113.**

Catálogo de materiales, **herramientas**, consumibles y equipo.

**Cautín lápiz**

*Artículo*

Temperatura máxima 460°C  
Potencia 60 W  
Sensor ferromagnético  
Voltaje 120 V/60 Hz  
*Características*



Weller  
*Marca*

WTCPT  
*Modelo*

8  
*Cantidad*

**Desarmadores**

*Artículo*

Juego de 6 desarmadores  
Puntas estándar redondas  
Medidas 1.4 mm/2 mm/2.4 mm  
*Características*



Surtek  
*Marca*

DJY01  
*Modelo*

50  
*Cantidad*

**Inclinómetro**

*Artículo*

Cuello  
Rodillas  
Columna vertebra  
Articulaciones MCP  
*Características*



Baseline  
*Marca*

12 1056  
*Modelo*

5  
*Cantidad*

**Legó**

*Artículo*

Procesador ARM9  
Controlado por Android o iOS  
Dispone de comunicación WiFi  
*Características*



Legó  
*Marca*

Mindstorms  
*Modelo*

5  
*Cantidad*

**Pinza de corte**

*Artículo*

Multiusos  
Corte tipo diagonal  
Mango con doble vinil  
*Características*



Surtek  
*Marca*

955  
*Modelo*

7  
*Cantidad*

**Caseta de Servicio · D1-113.**

Catálogo de materiales, **herramientas**, consumibles y equipo.

**Pinza para electricista**

*Artículo*

Material de acero al cromo  
Resistentes al desgaste  
Acabado niquelado gris

*Características*



Truper

*Marca*

T200 8

*Modelo*

7

*Cantidad*

**Pinza punta de aguja**

*Artículo*

Longitud 5-7/8"  
Apertura máxima 1-11/64"  
Superficie de agarre liso

*Características*



Surtek

*Marca*

954

*Modelo*

8

*Cantidad*

**Caseta de Servicio · D1-113.**

Catálogo de **materiales**, herramientas, **consumibles** y equipo.

**Arduino**

*Artículo*

Kit 30 piezas  
 Tarjeta MKR 1000  
 Cable Bread Board y puente  
 Batería a presión  
*Características*



MKR IoT  
*Marca*

**Arduino Mega**

*Artículo*

Kit 15 piezas  
 Compatible con Arduino IDE y RFID  
 Detector de sonidos y ultrasónico  
 Sensores LED  
*Características*



JDH Labs  
*Marca*

**Bombilla incandescente**

*Artículo*

100/75/60/40 W  
*Características*



Phillips  
*Marca*

**Cable pinzas caimán**

*Artículo*

Un metro  
 Doble cabeza de cocodrilo rojo y negro  
 Cable de alambre clip de puente  
 Cable de alimentación y prueba  
*Características*



Genérico  
*Marca*

**Cables de prueba banana**

*Artículo*

**Negro** 80"/61"/41.5"/22"/14"/6.5"  
**Verde** 81"/61"/42"/22"/14"  
**Azul** 61"/42"/40"/22"/14"/6.5"  
**Gris** 61"/42"/40"/14"/6.5"  
**Rojo** 28"/22"/14"/6.5"  
*Características*



Festo  
*Marca*



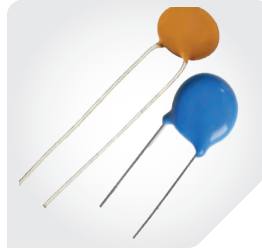
**Caseta de Servicio · D1-113.**

Catálogo de **materiales**, herramientas, **consumibles** y equipo.

**Capacitores cerámicos**

*Artículo*

Azul 33 pF  
Amarillo 8.2 nF/10 nF  
*Características*



Genérico  
Marca

**Capacitor electrolítico**

*Artículo*

0.1 uF 50 V/022 uF 48 V DC  
0.33 uF 50 V/1 uF 48 V DC  
10 uF 48 V DC, 22 uF 48 V DC  
*Características*



Genérico  
Marca

**Cinta aislante de vinil**

*Artículo*

Instalación para interior  
Temperatura de operación 0-80°C  
Rollo de 18.4 mmx18 m  
Voltaje 600 V  
*Características*



3M  
Marca

**Conector banana hembra**

*Artículo*

Terminal para sujetar cable  
Montaje sobre superficies planas  
Enchufe estándar 4 mm  
Diámetro del orificio 5 mm  
*Características*



Genérico  
Marca

**Conector banana hembra plug**

*Artículo*

Montaje sobre paneles  
Grosor de 1.6-9.5 mm  
Color rojo y negro  
*Características*



Genérico  
Marca

**Caseta de Servicio · D1-113.**

Catálogo de **materiales**, herramientas, **consumibles** y equipo.

**Conector banana macho plug**

*Artículo*

Voltaje 125 V CA  
 Voltaje máximo 300 V AC  
 Temperatura -5 a 105°C  
 Enchufe de 4 mm

*Características*



Genérico

*Marca*

**Interruptor de palanca**

*Artículo*

15 A/250 V  
 2 polos, 2 tiros  
 Posiciones enclave On-On

*Características*



Genérico

*Marca*

**Pasta para soldar**

*Artículo*

60 gramos  
 No corrosivo  
 Fundente antioxidante

*Características*



Soldek

*Marca*

**Portalámpara de cerámica**

*Artículo*

Base de cerámica  
 Potencia 660 W  
 Voltaje 250 V

*Características*



Igesa

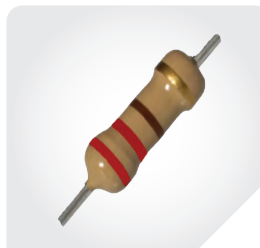
*Marca*

**Resistencias (dos tipos)**

*Artículo*

**Tipo 01:** 2.2 KΩ/1.5 KΩ/980 KΩ/670 KΩ  
**Tipo 02:** 3.3 Ω/5.6 Ω/10 Ω/12 Ω/27 Ω  
 33 Ω/47 Ω/68 Ω/82 Ω/120 Ω/180 Ω  
 220 Ω/270 Ω/380 Ω/470 Ω/550 Ω

*Características*



Genérica

*Marca*

**Caseta de Servicio · D1-113.**

Catálogo de **materiales**, herramientas, **consumibles** y equipo.

**Soldadura de estaño**

*Artículo*

Fabricada en 60% estaño y 40% plomo  
Soldadura con núcleo de resina  
No requiere pasta

*Características*



Trupper  
Marca

**Soldadura para electrónica 60-20**

*Artículo*

Fabricada en 60% estaño y 40% plomo  
Soldadura de 17 gramos  
Diámetro 1 mm

*Características*



Steren  
Marca

### Sala Audiovisual. · D3-202.

**i** Espacio de apoyo para presentar conferencias, seminarios, talleres, mesas de trabajo u otra actividad educativa.

Equipada con proyector, micrófono inalámbrico, bocinas y equipo de sonido.

Está acondicionada con una cabina de audio central para apoyar en la transmisión simultánea de videoconferencias.

Cuenta con antesala para el registro de asistentes, butacas con capacidad para 100 personas.

**Sala Audiovisual · D3-202.**

Catálogo de materiales, herramientas, consumibles y **equipo**.

**Amplificador**

*Artículo*

Entrega 2 x 500 vatios en 2Ω  
 2 x 300 vatios en 4Ω  
 1000 vatios en 4Ω  
 Clase D, cero acumulación térmica  
 Combo XLR y TRS de 1/4

*Características*



Behringer

*Marca*

NU 1000

*Modelo*

1

*Cantidad*

**Equipo de cómputo**

*Artículo*

Pantalla 19" LCD HD 1080 PX  
 Windows 10 Core i5  
 8 Gb Ram  
 500 Gb disco duro

*Características*



Hewlett Packard

*Marca*

Pro Desk

*Modelo*

1

*Cantidad*

**Mezclador de audio digital**

*Artículo*

Ocho canales  
 Pantalla táctil 6.1x3.5"  
 Voltaje 100-240 VAC, 50-60 Hz  
 Frecuencia 44.1-48 kHz

*Características*



QSC

*Marca*

QSC 8

*Modelo*

1

*Cantidad*

**Mezclador de video**

*Artículo*

Multiformato en vivo  
 Cuatro canales (12 entradas 4xHDMI  
 RGB/componente, compuesto)  
 Procesamiento interno 4/10 bits  
 Audio embebido y retraso de audio

*Características*



Roland

*Marca*

V 40HD

*Modelo*

1

*Cantidad*



UNIVERSIDAD AUTÓNOMA  
DE CIUDAD JUÁREZ

**Mtro. Juan Ignacio Camargo Nassar**  
Rector

**Dr. Daniel Constandse Cortez**  
Secretaría General

**Mtro. Enrique Anchondo López**  
Jefatura de la División Multidisciplinaria  
de Ciudad Universitaria

**Mtra. Amaelvi Arce Ponce**  
Coordinación de Apoyo al  
Desarrollo Académico · CADAC

**Ing. Julio Alejandro Cardona Ruiz**  
Jefatura de Unidad Administrativa

**Lic. Juan José Guillén Aguilera**  
Jefatura de Función de Laboratorios

**Mtro. Arturo Rivera Ornelas**  
Centro de Acopio y Desarrollo de Información · CADI

**DMCU**

DIVISIÓN MULTIDISCIPLINARIA  
DE LA UACJ  
EN CIUDAD UNIVERSITARIA